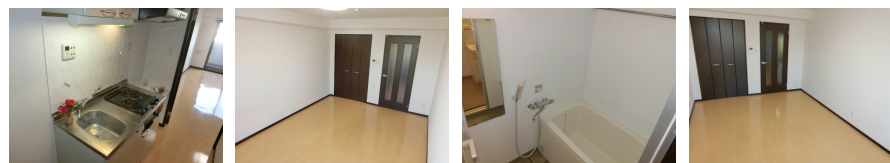
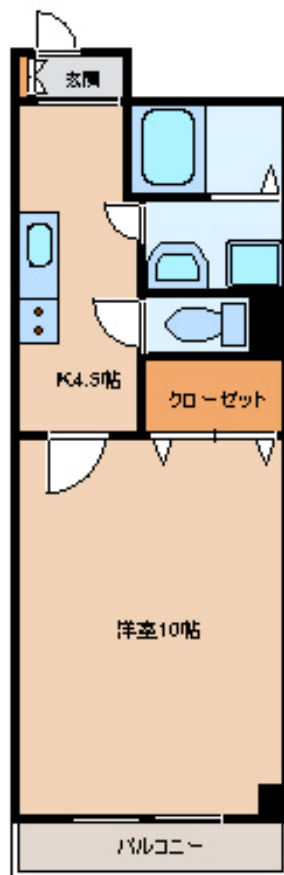


FOR RENT

オートロック付き高級賃貸マンション

オートロック付き高級マンション



間取りの「S」はサービスルーム(納戸)です。

図面と現況が異なる場合は現況が優先となります。

賃料	50,000円		
間取り	1K	物件種別	マンション(居住用)
管理費	5,000円	共益費	無
雑費	無		
敷金	1ヶ月	礼金	1ヶ月
敷引/償却金	-/-	保証金	-
交通	宇都宮線 宇都宮駅 徒歩25分		
物件所在地	栃木県宇都宮市平松本町 1110-1		
建物名・部屋番号	ロイヤル金信 302号室		
構造・規模	鉄筋コンクリート 6階建 3階		
専有面積	33㎡	向き	東
築年月	2009年12月	入居時期	即時
仲介料	1.08ヶ月	損害保険	有 16000円 2年
更新料		契約期間	2年
駐車場	有(敷地内) 7000円/月 ~ 駐輪場		
その他費用	[一時金] カードキー作成費: 16200円 消毒代: 16200円 アクト安心ライフ: 16200円		
入居諸条件	ペット不可 事務所不可 楽器等の使用不可 二人可		
保証会社			
設備	エレベーター 敷地内ゴミ置き場 システムキッチン ガスコンロ設置済 グリル バス・トイレ別 浴室乾燥		
備考	オートロック・システムキッチン・浴室乾燥付き		

情報更新日 2018年2月10日

No.15-302

栃木県知事(8)第2706号
栃木県宅地建物取引業協会・全宅



エステート住宅産業株式会社 住まいの情報館リクラス東店

栃木県宇都宮市元今泉3丁目10-19

TEL:028-633-3773

FAX:028-633-4072

E-mail: club21rh@arion.ocn.ne.jp

URL: http://www.estate21.co.jp/



携帯サイトから物件詳細を閲覧できます!

取引態様	手数料負担の割合	貸主	100%	借主	0%
仲介元付(一般)	手数料配分の割合	元付	0%	客付	100%