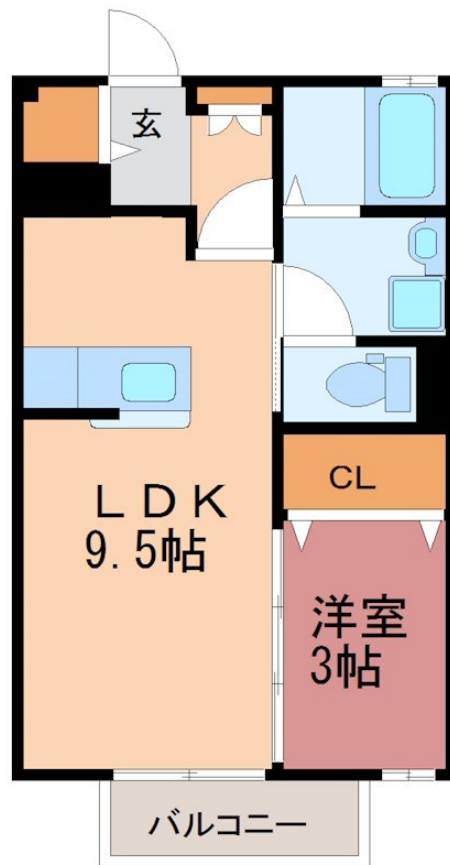
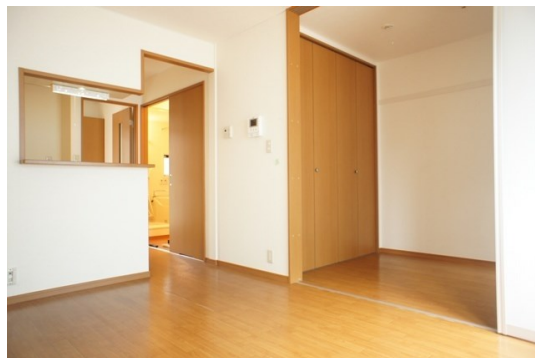


FOR RENT

大手ハウスメーカー施工

大手ハウスメーカー施工！！通勤・通学に便利な日光街道沿いの物件です!(^^)! 近隣に飲食店やドラッグストアがあり生活に便利 環状線まですぐの立地 北道路にもぬけやすく、アクセス良好！



間取りの「S」はサービスルーム(納戸)です。

図面と現況が異なる場合は現況が優先となります。

賃料	54,000円		
間取り	1SK	物件種別	アパート(居住用)
管理費	無	共益費	2,000円
雑費	無		
敷金	1ヶ月	礼金	無
敷引/償却金	-/-	保証金	-
交通	東武宇都宮線 東武宇都宮駅 徒歩32分		
物件所在地	栃木県宇都宮市中戸祭1丁目5-29		
建物名・部屋番号	ブルーアルブル 102号室		
構造・規模	木造 2階建 1階		
専有面積	34.3㎡	向き	南
築年月	2006年11月	入居時期	即時
仲介料	1ヶ月	損害保険	有 20000円 2年
更新料		契約期間	2年
駐車場	付(無料) 1台駐車可 駐輪場		
その他費用			
入居諸条件	ペット不可 性別不問 二人可 法人可 単身可		
保証会社	必須 初回家賃総額の50%		
設備	バストイレ別、バルコニー、エアコン、ガスコンロ対応、クロゼット、フローリング、シャワー付洗面台、TV		
備考			

情報更新日 2018年5月24日

No. F 1745-102

栃木県知事(8)第2706号
栃木県宅地建物取引業協会・全宅



エステート住宅産業株式会社 住まいの情報館リクラス東店

栃木県宇都宮市元今泉3丁目10-19

TEL:028-633-3773

FAX:028-633-4072

E-mail: club21rh@arion.ocn.ne.jp

URL: http://www.estate21.co.jp/



携帯サイトから物件詳細を閲覧できます！

取引態様	手数料負担の割合	貸主	借主
仲介先物	手数料配分の割合	元付	客付