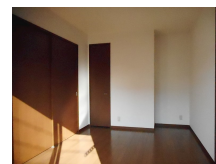


FOR RENT

2F以上, 2面採光, 角住戸, 上階無し, 前面棟無し, 通風良好, 南面バルコニー, 陽当たり良好, 閑静な住宅街, 平坦地, 平置駐車場, 舗装駐車場



間取りの「S」はサービスルーム(納戸)です。

図面と現況が異なる場合は現況が優先となります。

賃料	60,000円		
間取り	1LDK	物件種別	アパート(居住用)
管理費	無	共益費	無
雑費	無		
敷金	1ヶ月	礼金	無
敷引/償却金	-/-	保証金	-
交通	宇都宮線 宇都宮駅 徒歩15分		
物件所在地	栃木県宇都宮市城東2丁目1-23		
建物名・部屋番号	サニーコーポ 202号室		
構造・規模	軽量鉄骨 2階建 2階		
専有面積	42.72㎡	向き	南
築年月	2000年1月1日	入居時期	即時
仲介料	1.08ヶ月	損害保険	有 15000円 2年
更新料		契約期間	2年
駐車場	付(無料) 1台駐車可 駐輪場		
その他費用	[一時金] 抗菌消毒施工費: 16200円 安心入居サポート: 16200円		
入居諸条件	ペット不可 法人可 单身可		
保証会社			
設備	TVインターホン, エアコン, ガスコンロ設置可, キッチンに窓, クローゼット, シャワー, シューズボックス		
備考	敷地外物置ございます		

情報更新日 2018年2月21日

No.F1866

栃木県知事(8)第2706号
 栃木県宅地建物取引業協会・全宅



エステート住宅産業株式会社 住まいの情報館リクラス東店

栃木県宇都宮市元今泉3丁目10-19
 TEL:028-633-3773 FAX:028-633-4072
 E-mail: club21rh@arion.ocn.ne.jp
 URL: http://www.estate21.co.jp/



携帯サイトから物件詳細を閲覧できます!

取引態様	手数料負担の割合	貸主	借主
仲介元付(一般)	手数料配分の割合	元付	客付