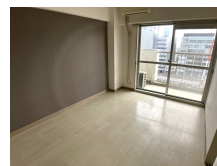


FOR RENT

【当社管理物件】こちらの物件のお問い合わせは

2 F以上,当社管理物件,防犯カメラ,メールボックス



間取りの「S」はサービスルーム(納戸)です。

図面と現況が異なる場合は現況が優先となります。

情報更新日 2024年11月23日

No.22

賃料	49,000円		
間取り	3LDK	物件種別	マンション
管理費	-	共益費	5,000円
雑費	-		
敷金	無	礼金	無
敷引/償却金	-/-	保証金	-
交通	宇都宮線 宇都宮駅 徒歩8分 宇都宮芳賀ライト線 東宿郷駅 徒歩3分		
物件所在地	栃木県宇都宮市東宿郷4丁目5-11		
建物名・部屋番号	ソーラーハイツあづさ 905号室		
構造・規模	鉄筋コンクリート 11階建 9階		
専有面積	57.24㎡	向き	南
築年月	1982年2月	入居時期	2025年1月下旬予定
仲介料	1.1ヶ月	損害保険	有 18,000円 24ヶ月
更新料		契約期間	2年
駐車場	無 駐輪場		
その他費用	[一時金] クリーニング代: 66,000円 抗菌施工代: 16,500円 [月次費用] リクラス安心サポート: 1,100円		
入居諸条件	法人可 ルームシェア相談		
保証会社	必須 あんしん保証 初回10,000円 毎月家賃総額の1.89%		
設備	エアコン,シャワー,シューズボックス,バス・トイレ別,フローリング,給湯,室内洗濯機置場,収納有,洗		
備考	法人契約時: 敷金2ヶ月・礼金1ヶ月 短期解約違約金あり(1年未満・賃料1ヶ月分) 写真及び図面と現況が異なる場合は現況優先となります。		

お問合せ先



栃木県知事(8)第2706号
公益社団法人 栃木県宅地建物取引業協会

エステート住宅産業株式会社 リクラス泉ヶ丘店

栃木県宇都宮市泉ヶ丘2丁目2-10 B棟1階
TEL:028-663-0032 FAX:028-663-0074
E-mail: ricrasu-izumigaoka@vanilla.ocn.ne.jp
URL: https://ricrasu.es-ws.jp/



携帯サイトから物件詳細を閲覧できます!

取引態様	手数料負担の割合	貸主	0%	借主	100%
仲介元付(専任)	手数料配分の割合	元付	0%	客付	100%