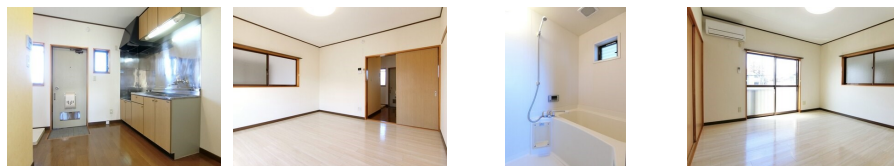


FOR RENT

お問い合わせはリクルス各店へ

2F以上,角住戸,最上階,上階無し



間取りの「S」はサービスルーム(納戸)です。

図面と現況が異なる場合は現況が優先となります。

賃料	30,000円		
間取り	1K	物件種別	アパート
管理費	無	共益費	2,000円
雑費	無		
敷金	無	礼金	無
敷引/償却金	-/-	保証金	-
交通	宇都宮線 岡本(栃木)駅 3.20km 車9分(3.3km)		
物件所在地	栃木県宇都宮市岩曾町1391-51		
建物名・部屋番号	Lia Village 203号室		
構造・規模	木造 2階建 2階		
専有面積	26.08㎡	向き	西
築年月	1997年3月	入居時期	即時
仲介料	1.1ヶ月	損害保険	有
更新料		契約期間	2年
駐車場	空無		
その他費用	[一時金] 定額クリーニング費:27,500円 鍵交換費用(任意):13,200円 ReloRent24+(2年):16,500円 抗菌施工代:16,500円		
入居諸条件	ペット不可 法人可		
保証会社	必須 初回保証料:20,000円、月額保証料:賃料合計の2%(口座振替手数料含む)、更新保証料:なし		
設備	TVインターホン,エアコン,シャワー,ネット使用料不要,バス・トイレ別,フローリング,押入,温水洗浄		
備考	鍵交換(任意)はディンプルの場合19,800円となります。 写真及び図面と異なる場合は現状優先となります。		

情報更新日 2024年11月22日

No.000375

お問合せ先



栃木県知事(8)第2706号
公益社団法人 栃木県宅地建物取引業協会

エステート住宅産業株式会社 リクルス泉ヶ丘店

栃木県宇都宮市泉が丘2丁目2-10 B棟1階
TEL:028-663-0032 FAX:028-663-0074
E-mail: ricrasu-izumigaoka@vanilla.ocn.ne.jp
URL: https://ricrasu.es-ws.jp/



携帯サイトから物件詳細を閲覧できます!

取引態様	手数料負担の割合	貸主	0%	借主	100%
仲介先物	手数料配分の割合	元付	0%	客付	100%