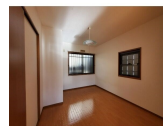


FOR RENT

こちらの物件のお問い合わせはリクラスまで

2面採光,角住戸,南面バルコニー,南面リビング,平置駐車場



間取りの「S」はサービスルーム(納戸)です。

図面と現況が異なる場合は現況が優先となります。

賃料	53,000円		
間取り	1LDK	物件種別	アパート
管理費	無	共益費	無
雑費	無		
敷金	1ヶ月	礼金	1ヶ月
敷引/償却金	-/-	保証金	-
交通	宇都宮線 岡本(栃木)駅 バス17分 平出工業団地 バス停徒歩11分		
物件所在地	栃木県宇都宮市平出町3663-2		
建物名・部屋番号	ソレアードA(平出町) 101号室		
構造・規模	軽量鉄骨 2階建 1階		
専有面積	40.92㎡	向き	南
築年月	2003年3月	入居時期	即時
仲介料	1.1ヶ月	損害保険	有 20,000円 24ヶ月
更新料	新賃料 1ヶ月	契約期間	2年
駐車場	付(無料) 1台駐車可 駐輪場		
その他費用	[一時金] 抗菌施工費:16,500円 [月次費用] 安心LIFEサポート:500円 2台目駐車場:3,300円		
入居諸条件	ペット不可 法人可		
保証会社	必須 ジャックス:初回家賃総額の50% 月額家賃総額の1%		
設備	3点給湯,TVインターホン,エアコン,クローゼット,シャワー,シャワー付洗面台,シューズボックス,パ		
備考	火災保険料:20,000円(2年) 安心LIFEサポートに加入の方は500円/月 駐車場は、2台使用の場合は縦列駐車となります。(台数制限有要確認) 写真及び図面と現況が異なる場合は現況優先となります。		

情報更新日 2024年9月15日

No.001095

お問合せ先



栃木県知事(8)第2706号
公益社団法人 栃木県宅地建物取引業協会

エステート住宅産業株式会社 リクラス泉ヶ丘店

栃木県宇都宮市泉が丘2丁目2-10 B棟1階
TEL:028-663-0032 FAX:028-663-0074
E-mail: ricrasu-izumigaoka@vanilla.ocn.ne.jp
URL: https://ricrasu.es-ws.jp/



携帯サイトから物件詳細を閲覧できます!

取引態様	手数料負担の割合	貸主	0%	借主	100%
仲介先物	手数料配分の割合	元付	0%	客付	100%