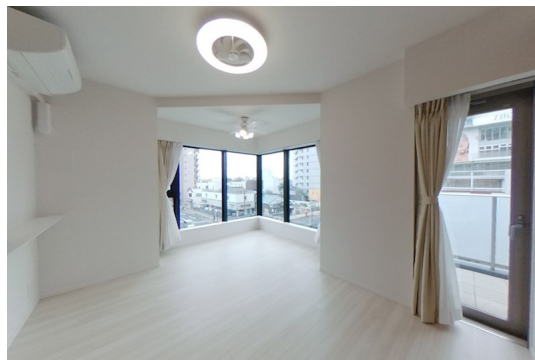


# FOR RENT

## お問い合わせはリクルス各店までお気軽にどうぞ

24時間緊急通報システム, 2F以上, 2面採光, オートロック, 角住戸, 分譲タイプ, 防犯カメラ, 免震構造, 管理室, メールボックス



間取りの「S」はサービスルーム(納戸)です。

図面と現況が異なる場合は現況が優先となります。

賃料	230,000円		
間取り	3LDK	物件種別	マンション
管理費	-	共益費	10,000円
雑費	-		
敷金	1ヶ月	礼金	1ヶ月
敷引/償却金	-/-	保証金	-
交通	東武宇都宮線 東武宇都宮駅 徒歩10分 宇都宮線 宇都宮駅 徒歩12分		
物件所在地	栃木県宇都宮市馬場通り3丁目4-7		
建物名・部屋番号	宇都宮PEAKS 3F号室		
構造・規模	鉄筋コンクリート 30階建 3階		
専有面積	70.2㎡	向き	
築年月	2019年1月	入居時期	即時
仲介料	1.1ヶ月	損害保険	有
更新料	新賃料 1ヶ月	契約期間	2年
駐車場	空無		
その他費用	[一時金] 抗菌・消臭施工サービス: 30,800円 解約時ハウスクリーニング代/㎡: 1,100円 [月次費用] 賃貸入居サポート: 770円		
入居諸条件	ペット相談		
保証会社	必須 契約時: 賃料等の60% (最低1.5万円) 月額: 賃料等の1.5% (最低300円) 保証料はご利用いただく保証会社によって異なります		
設備	3口以上コンロ, L字型キッチン, TVインターホン, エアコン, カウンターキッチン, キッチンに窓, クロー		
備考	ペット飼育の場合: 敷金1ヶ月追加、犬・猫2匹以内/体高80cm未満 (管理規約等を遵守ください) 禁煙 (電子タバコ含む・バルコニーも不可) 喫煙希望の場合、敷金1ヶ月追加となります。 写真及び図面と現況が異なる場合は現況優先となります。		

情報更新日 2024年11月22日

No.2005



栃木県知事(8)第2706号  
公益社団法人 栃木県宅地建物取引業協会  
**エステート住宅産業株式会社 リクルス泉ヶ丘店**  
栃木県宇都宮市泉が丘2丁目2-10 B棟1階  
TEL:028-663-0032 FAX:028-663-0074  
E-mail: ricrasu-izumigaoka@vanilla.ocn.ne.jp  
URL: https://ricrasu.es-ws.jp/



携帯サイトから物件詳細を閲覧できます!

取引態様	手数料負担の割合	貸主	0%	借主	100%
仲介先物	手数料配分の割合	元付	0%	客付	100%