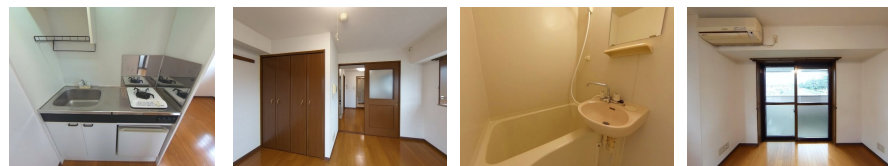


FOR RENT

【当社管理物件】こちらの物件のお問い合わせは

2 F 以上, 2 面採光, 電子キー, 当社管理物件, 防犯カメラ, メールボックス



間取りの「S」はサービスルーム(納戸)です。

図面と現況が異なる場合は現況が優先となります。

賃料	35,000円		
間取り	1DK	物件種別	マンション
管理費	-	共益費	3,000円
雑費	無		
敷金	無	礼金	無
敷引/償却金	-/-	保証金	-
交通	宇都宮線 宇都宮駅 バス31分 とちぎ男女共同参画センター バス 徒歩1分		
物件所在地	栃木県宇都宮市上戸祭 4丁目9-11		
建物名・部屋番号	センチュリー上戸祭 203号室		
構造・規模	鉄骨 4階建 2階		
専有面積	30.45㎡	向き	北
築年月	2000年1月	入居時期	相談
仲介料	1.1ヶ月	損害保険	有 18,000円 24ヶ月
更新料	新賃料 1ヶ月	契約期間	2年
駐車場	近隣駐車場 5000円/月 ~ 1台駐車可 駐輪場		
その他費用	[一時金] クリーニング代: 29,700円 抗菌施工代: 16,500円 [月次費用] リクラス安心サポート: 1,100円		
入居諸条件	ペット可 法人可		
保証会社	必須 あんしん保証 初回10,000円 毎月家賃総額の1.89%		
設備	B S, インターホン, エアコン, クローゼット, シャワー, シューズボックス, バス・ トイレ別, フローリング		
備考	ペット飼育時: 家賃+1,000円、1匹あたり敷金+1ヶ月(犬は小・中型犬、猫や 多頭飼いや相談) 原状回復費用について敷金を超えた場合は借主の実費精算 敷地外駐車場の空き状況は都度お問い合わせください 写真及び図面と現況が異なる場合には現況優先となります		

情報更新日 2024年11月22日

No.000316

お問合せ先



栃木県知事(8)第2706号
公益社団法人 栃木県宅地建物取引業協会

エステート住宅産業株式会社 リクラス泉ヶ丘店

栃木県宇都宮市泉が丘 2丁目2-10 B棟1階
TEL:028-663-0032 FAX:028-663-0074
E-mail: ricrasu-izumigaoka@vanilla.ocn.ne.jp
URL: https://ricrasu.es-ws.jp/



携帯サイトから物件詳細を閲覧できます!

取引態様	手数料負担の割合	貸主	0%	借主	100%
仲介元付(専任)	手数料配分の割合	元付	0%	客付	100%