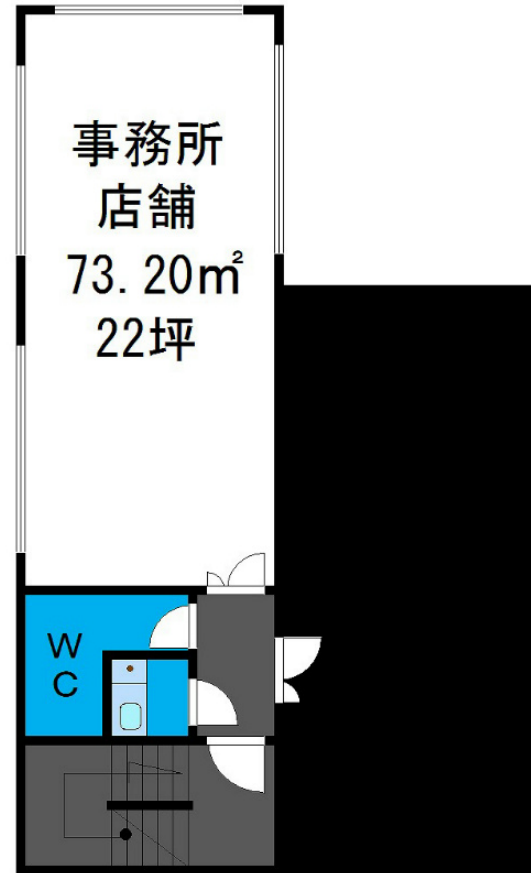


FOR RENT

こちらの物件のお問い合わせはリクラスまで

2F以上, 3面採光, 角住戸, 前面棟無, 当社管理物件, 陽当たり良好, メールボックス



間取りの「S」はサービスルーム(納戸)です。

図面と現況が異なる場合は現況が優先となります。

賃料	165,000円		
間取り		物件種別	店舗事務所(区画)
管理費	無	共益費	無
雑費	無		
敷金	2ヶ月	礼金	1ヶ月
敷引/償却金	-/-	保証金	-
交通	宇都宮線 宇都宮駅 徒歩13分 宇都宮芳賀ライト線 東宿郷駅 徒歩7分		
物件所在地	栃木県宇都宮市宿郷2丁目10-13		
建物名・部屋番号	TMTビル 205号室		
構造・規模	鉄筋コンクリート 2階建 2階		
専有面積	73.2m ²	向き	東
築年月	1989年8月	入居時期	相談
仲介料	1ヶ月	損害保険	有
更新料	1ヶ月	契約期間	2年
駐車場	無		
その他費用			
入居諸条件	事務所可 法人可 飲食店不可		
保証会社	必須 初回60%~100%		
設備	エアコン, トイレ共同, トイレ有, 共同台所, 収納有, 暖房, 冷房		
備考	業種・条件・その他 応相談 近隣駐車場応相談 写真及び図面と現況が異なる場合は現況優先となります。		

情報更新日 2024年11月22日

No.000321

お問合せ先



栃木県知事(8)第2706号
公益社団法人 栃木県宅地建物取引業協会

エステート住宅産業株式会社 リクラス泉ヶ丘店

栃木県宇都宮市泉が丘2丁目2-10 B棟1階
TEL:028-663-0032 FAX:028-663-0074
E-mail: ricrasu-izumigaoka@vanilla.ocn.ne.jp
URL: https://ricrasu.es-ws.jp/



携帯サイトから物件詳細を閲覧できます!

取引態様	手数料負担の割合	貸主	0%	借主	100%
仲介元付(専任)	手数料配分の割合	元付	0%	客付	100%