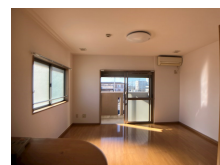


# FOR RENT

## 【ペット可マンション！】大切なペットと新生活

2F以上, 2面採光, 角住戸, 最上階, 電子キー, 南面バルコニー, 外壁タイル張り, メールボックス, 平置駐車場



間取りの「S」はサービスルーム(納戸)です。

図面と現況が異なる場合は現況が優先となります。

情報更新日 2024年11月22日

No.017918

賃料	42,000円		
間取り	1R	物件種別	マンション
管理費	無	共益費	無
雑費	無		
敷金	1ヶ月	礼金	1ヶ月
敷引/償却金	-/-	保証金	-
交通	宇都宮線 宇都宮駅 バス20分 横川西小学校前 バス停徒歩2分		
物件所在地	栃木県宇都宮市台新田町165-1		
建物名・部屋番号	サンファースト 301号室		
構造・規模	鉄筋コンクリート 3階建 3階		
専有面積	32.5㎡	向き	南
築年月	2006年12月	入居時期	即時
仲介料	1.1ヶ月	損害保険	有 18,000円 24ヶ月
更新料		契約期間	2年
駐車場	有(敷地内) 3000円/月 ~ 1台駐車可 駐輪場		
その他費用	[一時金] 抗菌施工代: 16,500円 安心入居サポートS(2年毎): 16,500円		
入居諸条件	ペット相談 単身可		
保証会社	必須(日本セーフティ) 初回:賃料等総額の60%:1年毎に10,000円 口座振替手数料330円/月		
設備	3点給湯, TVインターホン, エアコン, ガス給湯, クローゼット, シャワー付洗面台, シューズボックス, パ		
備考	ペット飼育時敷金2ヶ月 写真及び図面と現況が異なる場合は現況優先となります。		



栃木県知事(8)第2706号  
公益社団法人 栃木県宅地建物取引業協会

### エステート住宅産業株式会社 リクラス泉ヶ丘店

栃木県宇都宮市泉ヶ丘2丁目2-10 B棟1階  
TEL:028-663-0032 FAX:028-663-0074  
E-mail: ricrasu-izumigaoka@vanilla.ocn.ne.jp  
URL: https://ricrasu.es-ws.jp/



携帯サイトから物件詳細を閲覧できます!

取引態様	手数料負担の割合	貸主	0%	借主	100%
仲介先物	手数料配分の割合	元付	0%	客付	100%