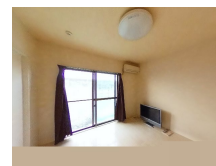
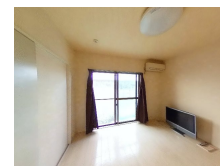
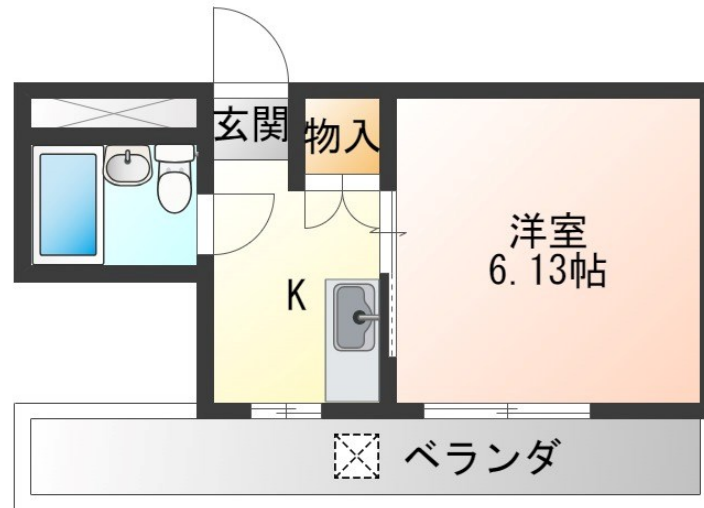


# FOR RENT

## 【当社管理物件】こちらの物件のお問い合わせは

2 F以上,当社管理物件,メールボックス



間取りの「S」はサービスルーム(納戸)です。

図面と現況が異なる場合は現況が優先となります。

情報更新日 2024年9月15日

No.000964

賃料	26,000円		
間取り	1K	物件種別	マンション
管理費	-	共益費	2,000円
雑費	-		
敷金	無	礼金	無
敷引/償却金	-/-	保証金	-
交通	東武宇都宮線 東武宇都宮駅 徒歩7分		
物件所在地	栃木県宇都宮市大寛1丁目1-15		
建物名・部屋番号	OMレジデンス宇都宮 203号室		
構造・規模	鉄骨 3階建 2階		
専有面積	18.24㎡	向き	南
築年月	1990年3月	入居時期	相談
仲介料	0.54万円	損害保険	有 16,000円 24ヶ月
更新料	新賃料 1ヶ月	契約期間	2年
駐車場	要問い合わせ		
その他費用	[一時金] クリーニング代: 27,500円 [月次費用] リクラス安心サポート: 1,100円		
入居諸条件	ペット不可 法人可 单身可		
保証会社	必須 あんしん保証 初回10,000円 毎月家賃総額の1.89%		
設備	TVインターホン,エアコン,キッチンに窓,シャワー,ネット使用料不要,ネット専用回線,バストイレ同室		
備考	初期費用6万円内訳: (クリーニング代27,500円+保証料10,000円+保険料16,000円+リクラス安心サポート1,100円+仲介手数料5,400円) 前家賃1ヶ月フリーレントで日割りが出た場合は、初期費用6万円+日割りになります 初期費用パック適応時、短期解約違約金有(半年未満3ヶ月、1年未満2ヶ月、2年未満1ヶ月) 駐車場: 近隣(要相談) 写真及び図面と現況が異なる場合は現状優先		

お問合せ先



栃木県知事(8)第2706号  
公益社団法人 栃木県宅地建物取引業協会

**エステート住宅産業株式会社 リクラス泉ヶ丘店**

栃木県宇都宮市泉が丘2丁目2-10 B棟1階  
TEL:028-663-0032 FAX:028-663-0074  
E-mail: ricrasu-izumigaoka@vanilla.ocn.ne.jp  
URL: https://ricrasu.es-ws.jp/



携帯サイトから物件詳細を閲覧できます!

取引態様	手数料負担の割合	貸主	0%	借主	100%
仲介元付(専任)	手数料配分の割合	元付	0%	客付	100%