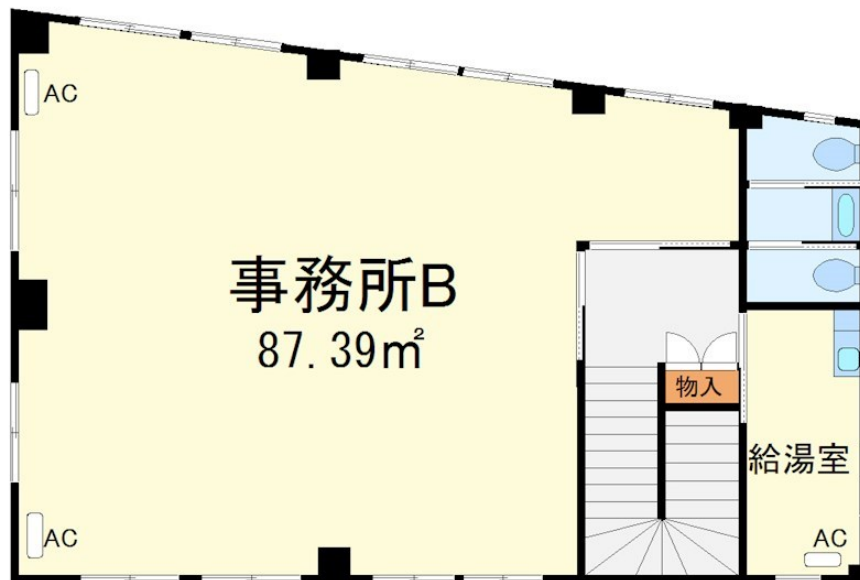
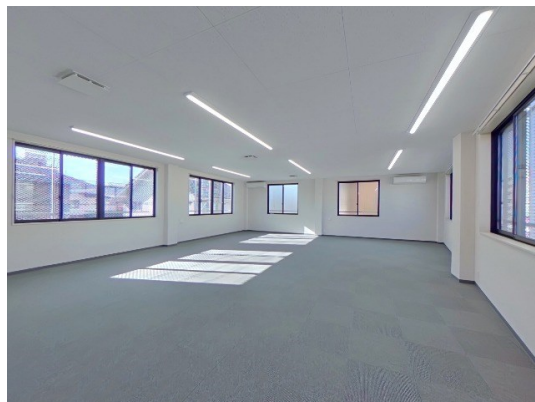


FOR RENT

事務所利用に最適！

3面採光,角住戸,平坦地,防犯カメラ,メールボックス,平置駐車場,舗装駐車場,整備された歩道



間取りの「S」はサービスルーム(納戸)です。

図面と現況が異なる場合は現況が優先となります。

賃料	400,873円		
間取り	1R	物件種別	事務所(区画)
管理費	無	共益費	4,400円
雑費	無		
敷金	3ヶ月	礼金	2ヶ月
敷引/償却金	-/-	保証金	-
交通	宇都宮芳賀ライト線 陽東3丁目駅 徒歩1分 宇都宮線 宇都宮駅 徒歩27分		
物件所在地	栃木県宇都宮市陽東3丁目19-4		
建物名・部屋番号	ロイヤル金信 2F号室		
構造・規模	鉄骨 2階建 2階		
専有面積	109.54㎡	向き	南
築年月	2021年1月	入居時期	即時
仲介料	1.1ヶ月	損害保険	
更新料		契約期間	2年
駐車場	有(敷地内) 6600円/月 ~ 1台駐車可		
その他費用	[月次費用] 看板代: 8,800円		
入居諸条件	事務所可 飲食店不可		
保証会社	必須 ご加入頂く保証会社により変動あり。お問合せ下さい。		
設備	エアコン3台,ガス給湯,トイレ2ヶ所,温水洗浄便座,収納有		
備考	坪単価11,000円 エアコンは残置物扱いとなります。 写真及び図面と現況が異なる場合は現況優先となります。		

情報更新日 2024年11月8日

No.019762

お問合せ先



栃木県知事(8)第2706号
公益社団法人 栃木県宅地建物取引業協会

エステート住宅産業株式会社 リクラス泉ヶ丘店

栃木県宇都宮市泉が丘2丁目2-10 B棟1階
TEL:028-663-0032 FAX:028-663-0074
E-mail: ricrasu-izumigaoka@vanilla.ocn.ne.jp
URL: https://ricrasu.es-ws.jp/



携帯サイトから物件詳細を閲覧できます！

取引態様	手数料負担の割合	貸主	0%	借主	100%
仲介元付(一般)	手数料配分の割合	元付	0%	客付	100%