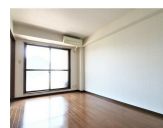
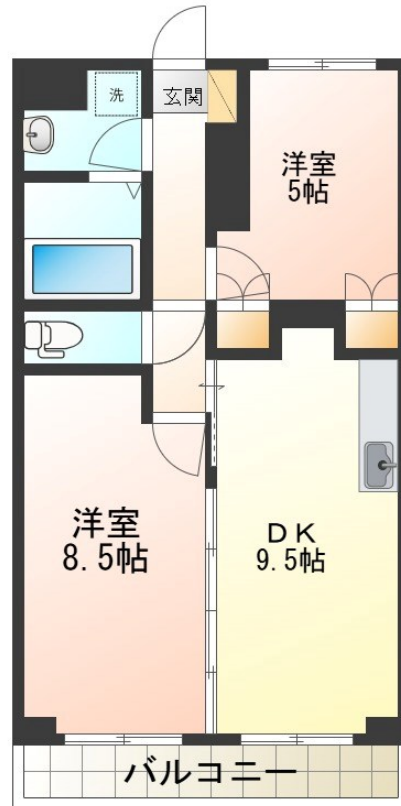


FOR RENT

お問い合わせはリクルス各店までお気軽にどうぞ

2F以上,メールボックス,平置駐車場



間取りの「S」はサービスルーム(納戸)です。

図面と現況が異なる場合は現況が優先となります。

賃料	63,000円		
間取り	2DK	物件種別	マンション
管理費	-	共益費	無
雑費	-		
敷金	無	礼金	無
敷引/償却金	-/-	保証金	-
交通	宇都宮線 宇都宮駅 バス19分 堀切 バス停徒歩4分		
物件所在地	栃木県宇都宮市岩曾町1450		
建物名・部屋番号	マロニエヴェール 202号室		
構造・規模	鉄骨 3階建 2階		
専有面積	50㎡	向き	東
築年月	1997年8月	入居時期	即時
仲介料	1.1ヶ月	損害保険	有
更新料	22,000円	契約期間	2年
駐車場	付(無料) 1台駐車可		
その他費用	[一時金] 緊急対応費(24Hサポート/2年毎): 16,500円 鍵交換費用: 22,000円 室内清掃費用: 60,500円 エアコンクリーニング代(2台分・解約時): 22,000円 抗菌施工代: 17,600円		
入居諸条件	ペット相談 二人可 法人可		
保証会社	必須 初回保証料:総賃料の50%、継続保証料:総賃料の1.2%(最低保証料 700円) 条件により他プラン指		
設備	TVインターホン,エアコン,クローゼット,シャワー付洗面台,シューズボックス,バス・トイレ別,温水洗		
備考	2年以内の解約の場合、賃料1ヶ月及びフリーレント分賃料1ヶ月の違約金あり。 ペットは小型犬のみ1匹まで飼育可(他規約あり) 飼育時は敷金2ヶ月追加/共益費2,000円プラス/退去時 オゾン脱臭抗菌料 20,000円~ 法人契約・短期契約はお問い合わせ下さい(敷金1ヶ月、礼金1ヶ月、更新料1ヶ月、フリーレント無し) 申込後のキャンセルは事務手数料11,000円を頂きます。		

情報更新日 2025年4月1日

No.020695

お問合せ先



栃木県知事(8)第2706号
公益社団法人 栃木県宅地建物取引業協会

エステート住宅産業株式会社 リクルス泉ヶ丘店

栃木県宇都宮市泉が丘2丁目2-10 B棟1階
TEL:028-663-0032 FAX:028-663-0074
E-mail: ricrasu-izumigaoka@vanilla.ocn.ne.jp
URL: https://ricrasu.es-ws.jp/



携帯サイトから物件詳細を閲覧できます!

取引態様	手数料負担の割合	貸主	0%	借主	100%
仲介先物	手数料配分の割合	元付	0%	客付	100%