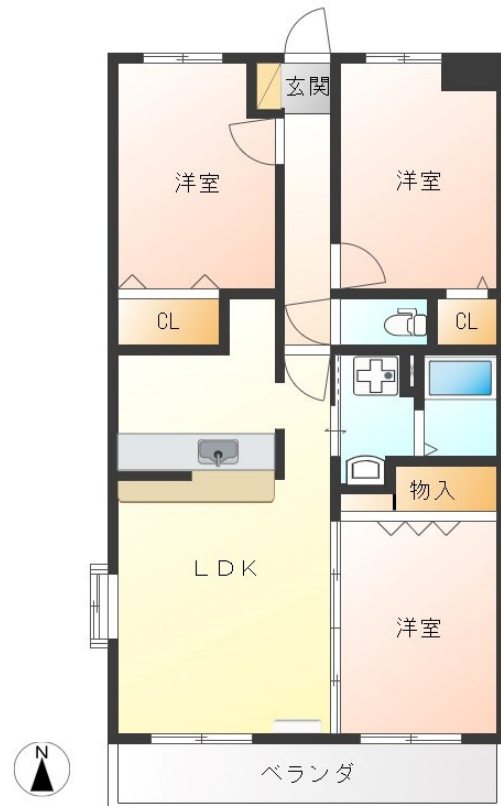


FOR RENT

駐車場1台無料！2台目駐車場はご相談ください

2F以上,角住戸,最上階,南面バルコニー,外壁コンクリート,外壁タイル張り,平置駐車場



間取りの「S」はサービスルーム(納戸)です。

図面と現況が異なる場合は現況が優先となります。

情報更新日 2024年11月22日

No.013256

賃料	90,000円		
間取り	3LDK	物件種別	マンション
管理費	-	共益費	無
雑費	無		
敷金	2ヶ月	礼金	1ヶ月
敷引/償却金	-/-	保証金	-
交通	東武宇都宮線 南宇都宮駅 徒歩13分		
物件所在地	栃木県宇都宮市京町10-20		
建物名・部屋番号	グリーンスクエア京町 301号室		
構造・規模	鉄筋コンクリート 3階建 3階		
専有面積	70.87㎡	向き	南
築年月	2003年6月	入居時期	即時
仲介料	1.1ヶ月	損害保険	有 18,000円 24ヶ月
更新料		契約期間	2年
駐車場	付(無料) 1台駐車可 駐輪場		
その他費用	[一時金] 抗菌施工費：16,500円		
入居諸条件	二人可		
保証会社	必須(日本セーフティ) 初回:家賃総額の60% 毎月:330円の引落とし手数料 1年毎:10,000円		
設備	TVインターホン,エアコン,カウンターキッチン,クローゼット,シューズボックス,バス・トイレ別,フロ		
備考	・写真及び図面と現況が異なる場合には現況優先となります。		



栃木県知事(8)第2706号
 公益社団法人 栃木県宅地建物取引業協会
エステート住宅産業株式会社 リクラス泉ヶ丘店
 栃木県宇都宮市泉が丘2丁目2-10 B棟1階
 TEL:028-663-0032 FAX:028-663-0074
 E-mail: ricrasu-izumigaoka@vanilla.ocn.ne.jp
 URL: https://ricrasu.es-ws.jp/



携帯サイトから物件詳細を閲覧できます！

取引態様	手数料負担の割合	貸主	0%	借主	100%
仲介先物	手数料配分の割合	元付	0%	客付	100%