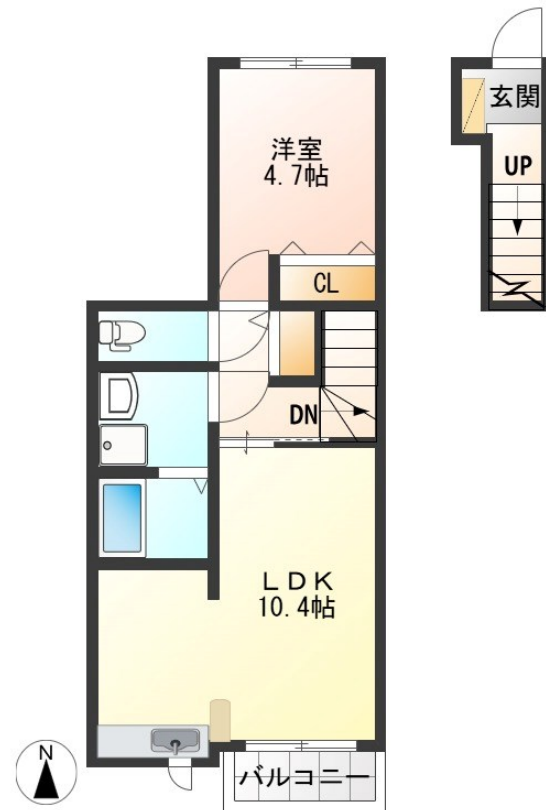


FOR RENT

こちらの物件のお問い合わせはリクラスまで

2F以上,電子キー,南面バルコニー,舗装駐車場



間取りの「S」はサービスルーム(納戸)です。

図面と現況が異なる場合は現況が優先となります。

賃料	65,000円		
間取り	1LDK	物件種別	アパート
管理費	-	共益費	4,100円
雑費	-		
敷金	1ヶ月	礼金	0.5ヶ月
敷引/償却金	-/-	保証金	-
交通	東武宇都宮線 東武宇都宮駅 徒歩24分		
物件所在地	栃木県宇都宮市松原2丁目2-35		
建物名・部屋番号	プレジデント桜 203号室		
構造・規模	木造 3階建 2階		
専有面積	44.11㎡	向き	南
築年月	2018年6月	入居時期	2024年10月下旬予定
仲介料	1.1ヶ月	損害保険	有
更新料		契約期間	2年
駐車場	有(敷地内) 6600円/月 ~ 1台駐車可 駐輪場		
その他費用	[一時金] 安心入居サポート(2年毎): 16,500円 インターネット初期設定費: 5,500円 デジタルキー電池交換: 3,300円 消毒施工費: 17,600円 ハウスクリーニング費用 退去時: 48,400円		
入居諸条件	ペット不可 法人可		
保証会社	必須(オリコフォレントインシュア) 初回保証料:月額費用総額の100%(最低保証料:20,000円) 月額保		
設備	24時間換気システム, 3点給湯, B S, T V インターホン, エアコン, キッチンに窓, クローゼット, シャワ		
備考	法人契約の場合、礼金1ヶ月・敷金1ヶ月・更新料1ヶ月となります。駐車場の空き随時確認下さい。電気: ミツウロコグリーンエネルギー(株)から配給されます。写真及び図面と現況が異なる場合は現状優先となります。		

情報更新日 2024年9月15日

No.021154

お問合せ先



栃木県知事(8)第2706号
公益社団法人 栃木県宅地建物取引業協会

エステート住宅産業株式会社 リクラス泉ヶ丘店

栃木県宇都宮市泉が丘2丁目2-10 B棟1階
TEL:028-663-0032 FAX:028-663-0074
E-mail: ricrasu-izumigaoka@vanilla.ocn.ne.jp
URL: https://ricrasu.es-ws.jp/



携帯サイトから物件詳細を閲覧できます!

取引態様	手数料負担の割合	貸主	0%	借主	100%
仲介先物	手数料配分の割合	元付	0%	客付	100%