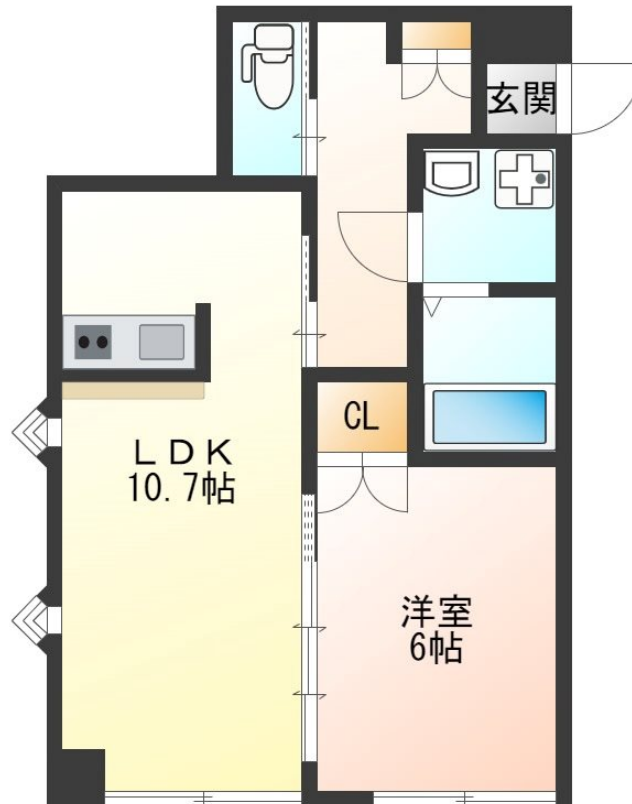


FOR RENT

【当社管理物件】こちらの物件のお問い合わせは

2F以上, 2面採光, 角住戸, 出窓, 当社管理物件, 南面バルコニー, 南面リビング, 陽当たり良好, 外壁タイル張り, メールボックス



間取りの「S」はサービスルーム(納戸)です。

図面と現況が異なる場合は現況が優先となります。

情報更新日 2024年11月22日

No.001649

賃料	50,000円		
間取り	1LDK	物件種別	マンション
管理費	-	共益費	無
雑費	無		
敷金	無	礼金	無
敷引/償却金	-/-	保証金	-
交通	東武宇都宮線 江曾島駅 徒歩18分		
物件所在地	栃木県宇都宮市緑2丁目18-27		
建物名・部屋番号	ピコ・ファミリー 201号室		
構造・規模	鉄筋コンクリート 3階建 2階		
専有面積	41.46㎡	向き	南
築年月	2006年4月	入居時期	相談
仲介料	1.1ヶ月	損害保険	有 18,000円 24ヶ月
更新料	新賃料 1ヶ月	契約期間	2年
駐車場	空無		
その他費用	[一時金] 抗菌施工代: 16,500円 契約時クリーニング代 ペット飼育無の場合: 38,500円 [月次費用] リクラス安心サポート: 1,100円		
入居諸条件	ペット可 法人可		
保証会社	必須 あんしん保証 初回10,000円 毎月家賃総額の1.89%		
設備	2口コンロ, 3点給湯, B S, T Vインターホン, エアコン, カウンターキッチン, クローゼット, システムキ		
備考	【法人契約】敷金1ヶ月 礼金1ヶ月 【ペット飼育】原則・1匹まで(犬・敷金2ヶ月)(猫・敷金2ヶ月) 【ペット飼育無しの場合】クリーニング代(38,500円)契約時支払い 写真及び図面と現況が異なる場合は現況優先となります。		



栃木県知事(8)第2706号
公益社団法人 栃木県宅地建物取引業協会

エステート住宅産業株式会社 リクラス泉ヶ丘店

栃木県宇都宮市泉が丘2丁目2-10 B棟1階
TEL:028-663-0032 FAX:028-663-0074
E-mail: rिकासu-izumigaoka@vanilla.ocn.ne.jp
URL: https://ricrasu.es-ws.jp/



携帯サイトから物件詳細を閲覧できます!

取引態様	手数料負担の割合	貸主	0%	借主	100%
仲介元付(専任)	手数料配分の割合	元付	0%	客付	100%