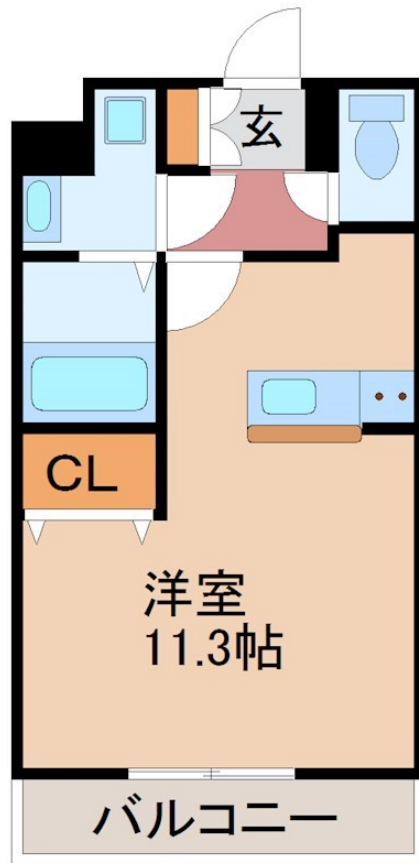
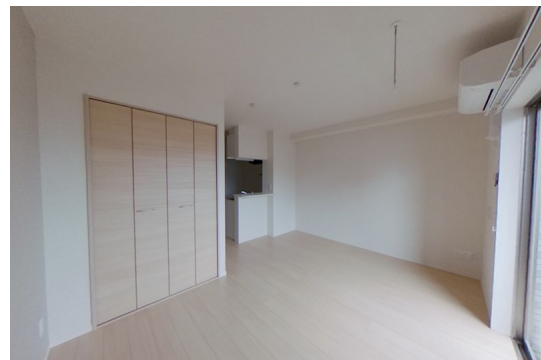


# FOR RENT

## お問合せは、リクルス各店まで！！

2F以上,オートロック,南面バルコニー,メールボックス,平置駐車場



間取りの「S」はサービスルーム(納戸)です。

図面と現況が異なる場合は現況が優先となります。

賃料	77,000円		
間取り	1R	物件種別	マンション
管理費	-	共益費	6,000円
雑費	-		
敷金	無	礼金	1ヶ月
敷引/償却金	-/-	保証金	-
交通	湘南新宿ライン 宇都宮駅 徒歩9分		
物件所在地	栃木県宇都宮市宿郷1丁目17-1		
建物名・部屋番号	グランパロン イースト 403号室		
構造・規模	鉄筋コンクリート 5階建 4階		
専有面積	30.55㎡	向き	南
築年月	2021年6月	入居時期	即時
仲介料	1.1ヶ月	損害保険	有
更新料	新賃料 1ヶ月	契約期間	2年
駐車場	有(敷地内) 14300円/月 ~ 1台駐車可 駐輪場 バイク置き場		
その他費用	[一時金] 抗菌施工代:16,500円 家財保険(2年契約・単身者):17,000円 家財保険(2年契約・2人以上):24,000円 カギ交換費用(任意):14,000円 [月次費用] 小型バイク駐車場:3,300円 バイク駐車場:5,500円 クリーニング費用(退去時):41,800円		
入居諸条件	単身限定		
保証会社	必須(日本セーフティー) 初回は総賃料の50%(最低保証料20,000円)、毎月900円/月 学生専用(ガクワリ)有り 初回は10,000円、毎月900円/月		
設備	B S, C A T V, T Vインターホン, エアコン, ガスキッチン, クローゼット, システムキッチン, シャワー,		
備考	写真、間取図面、設備、概要などが現況と異なる場合は現況優先となります。 。 駐車場、バイク置き場の空き状況は、都度お問合せください。		

情報更新日 2024年11月22日

No.022489

お問合せ先



栃木県知事(8)第2706号  
公益社団法人 栃木県宅地建物取引業協会

### エステート住宅産業株式会社 リクルス泉ヶ丘店

栃木県宇都宮市泉ヶ丘2丁目2-10 B棟1階  
TEL:028-663-0032 FAX:028-663-0074  
E-mail: ricrasu-izumigaoka@vanilla.ocn.ne.jp  
URL: https://ricrasu.es-ws.jp/



携帯サイトから物件詳細を閲覧できます！

取引態様	手数料負担の割合	貸主	0%	借主	100%
仲介先物	手数料配分の割合	元付	0%	客付	100%