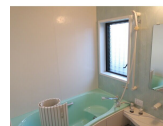


# FOR RENT

## 人気のエリアの戸建て住宅 駐車場4台可・トイレ

2F以上,角住戸,最上階,南面バルコニー,陽当たり良好,閑静な住宅街,平置駐車場



間取りの「S」はサービスルーム(納戸)です。

図面と現況が異なる場合は現況が優先となります。

情報更新日 2024年11月22日

No.002532

賃料	130,000円		
間取り	3SLDK	物件種別	戸建
管理費	-	共益費	無
雑費	-		
敷金	2ヶ月	礼金	1ヶ月
敷引/償却金	-/-	保証金	-
交通	宇都宮線 宇都宮駅 バス26分 ミットヨ前 バス停徒歩7分		
物件所在地	栃木県宇都宮市平松3丁目8-19		
建物名・部屋番号	イーストピア平松本町		
構造・規模	木造 2階建 1-2階		
専有面積	140.35㎡	向き	南
築年月	2008年4月	入居時期	即時
仲介料	1.1ヶ月	損害保険	有 24ヶ月
更新料	新賃料 1ヶ月	契約期間	2年
駐車場	付(無料) 4台駐車可		
その他費用	[一時金] くらしーど24:16,500円 抗菌施工代:16,500円		
入居諸条件	事務所可 法人可		
保証会社	必須(日本セーフティー) 初回保証料:総賃料の50%、引落手数料:440円(月額)、継続保証料800円(月額)		
設備	3口以上コンロ,TVインターホン,ウォークインクローゼット,エアコン,キッチンに窓,クローゼット,シ		
備考	間取りのSは納戸です 事務所として利用の際は契約条件が異なります。(事業用契約時:月額198,000円、敷金2ヶ月、礼金1ヶ月・保証会社 初回保証料 総賃料の100%) 駐車場スペースは車種によっては3台以上駐車可能(現地要確認) 1階リビング・ペンダントライト、1階和室照明は設備です。それ以外の照明、カーテンは残置物です。 写真及び図面と現況が異なる場合は現状優先となります。		

お問合せ先



栃木県知事(8)第2706号  
公益社団法人 栃木県宅地建物取引業協会

### エステート住宅産業株式会社 リクラス泉ヶ丘店

栃木県宇都宮市泉が丘2丁目2-10 B棟1階  
TEL:028-663-0032 FAX:028-663-0074  
E-mail: ricrasu-izumigaoka@vanilla.ocn.ne.jp  
URL: https://ricrasu.es-ws.jp/



携帯サイトから物件詳細を閲覧できます!

取引態様	手数料負担の割合	貸主	0%	借主	100%
仲介先物	手数料配分の割合	元付	0%	客付	100%