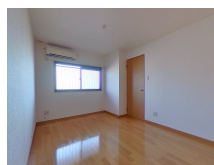


FOR RENT

【当社管理物件】こちらの物件のお問い合わせは

2F以上,最上階,当社管理物件,南面バルコニー,外壁タイル張り,メールボックス,平置駐車場



間取りの「S」はサービスルーム(納戸)です。

図面と現況が異なる場合は現況が優先となります。

賃料	55,000円		
間取り	2DK	物件種別	マンション
管理費	-	共益費	無
雑費	-		
敷金	無	礼金	無
敷引/償却金	-/-	保証金	-
交通	宇都宮線 宇都宮駅 バス23分 石川外科医院前 バス徒歩5分		
物件所在地	栃木県宇都宮市御幸本町4863-45		
建物名・部屋番号	リーベカマイ 302号室		
構造・規模	鉄骨鉄筋コンクリート 3階建 3階		
専有面積	51.3㎡	向き	南
築年月	2004年10月	入居時期	2025年2月上旬予定
仲介料	1.1ヶ月	損害保険	有 18,000円 24ヶ月
更新料	新賃料 1ヶ月	契約期間	2年
駐車場	付(無料) 1台駐車可 駐輪場		
その他費用	[一時金] クリーニング代: 55,000円 抗菌施工代: 16,500円 [月次費用] リクラス安心サポート: 1,100円 2台目極駐車場(敷地外/空要確認): 4,000円		
入居諸条件	法人可		
保証会社	必須 あんしん保証 初回10,000円 毎月家賃総額の1.89%		
設備	TVインターホン,エアコン,クローゼット,シャワー,シューズボックス,バス・トイレ別,フローリング,		
備考	写真及び図面と現況が異なる場合は現況優先となります		

情報更新日 2024年11月23日

No.002561

お問合せ先



栃木県知事(8)第2706号
公益社団法人 栃木県宅地建物取引業協会

エステート住宅産業株式会社 リクラス泉ヶ丘店

栃木県宇都宮市泉が丘2丁目2-10 B棟1階
TEL:028-663-0032 FAX:028-663-0074
E-mail: ricrasu-izumigaoka@vanilla.ocn.ne.jp
URL: https://ricrasu.es-ws.jp/



携帯サイトから物件詳細を閲覧できます!

取引態様	手数料負担の割合	貸主	0%	借主	100%
仲介元付(専任)	手数料配分の割合	元付	0%	客付	100%