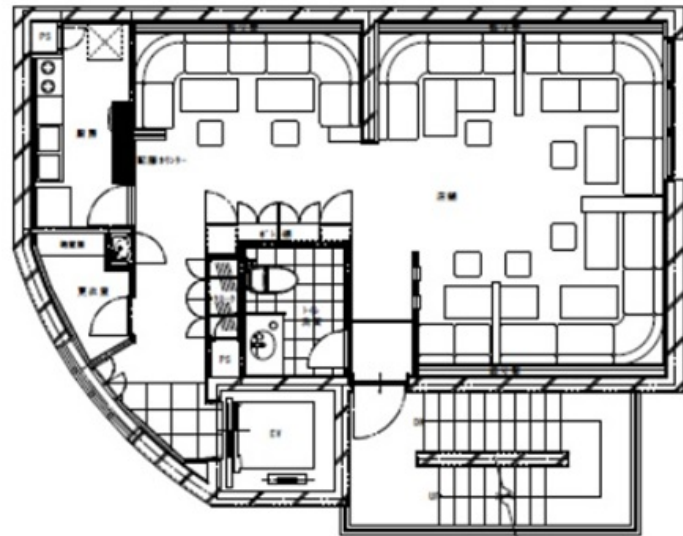


FOR RENT

おしゃれな外観・内装設備完備です

1フロア1住戸, 2F以上, 角住戸, 東南角住戸, 南西角住戸, 駅前, 外壁コンクリート



間取りの「S」はサービスルーム(納戸)です。

図面と現況が異なる場合は現況が優先となります。

賃料	327,250円		
間取り	1R	物件種別	店舗(区画)
管理費	無	共益費	無
雑費	-		
敷金	-	礼金	無
敷引/償却金	-/-	保証金	2ヶ月
交通	宇都宮線 宇都宮駅 徒歩7分		
物件所在地	栃木県宇都宮市東宿郷2丁目15-11		
建物名・部屋番号	メルヴェール東宿郷 3F号室		
構造・規模	3階		
専有面積	62.47㎡	向き	
築年月	2009年10月	入居時期	相談
仲介料	1ヶ月	損害保険	有
更新料		契約期間	2年
駐車場	無		
その他費用	[月次費用] ゴミ処分費: 8,800円 メンテナンス費: 3,850円		
入居諸条件	飲食店可		
保証会社			
設備	エアコン, クローゼット, ダウンライト, トイレ有, 温水洗浄便座, 間接照明, 給湯, 光ファイバー, 収納有,		
備考	写真及び図面と現況が異なる場合は現況優先となります。		

情報更新日 2024年11月22日

No.002575

お問合せ先



栃木県知事(8)第2706号
公益社団法人 栃木県宅地建物取引業協会

エステート住宅産業株式会社 リクラス泉ヶ丘店

栃木県宇都宮市泉が丘2丁目2-10 B棟1階
TEL:028-663-0032 FAX:028-663-0074
E-mail: ricrasu-izumigaoka@vanilla.ocn.ne.jp
URL: https://ricrasu.es-ws.jp/



携帯サイトから物件詳細を閲覧できます!

取引態様	手数料負担の割合	貸主	0%	借主	100%
仲介元付(専任)	手数料配分の割合	元付	0%	客付	100%