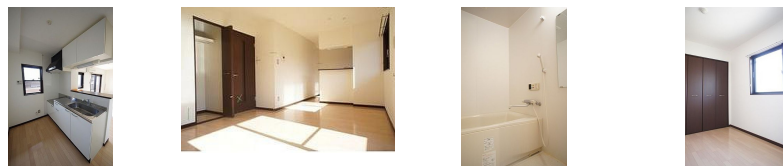


FOR RENT

宇都宮市内中心部へアクセス良好

2F以上,オートロック,角住戸,最上階,陽当たり良好,メールボックス,平置駐車場



間取りの「S」はサービスルーム(納戸)です。

図面と現況が異なる場合は現況が優先となります。

賃料	88,000円		
間取り	2LDK	物件種別	マンション
管理費	-	共益費	無
雑費	-		
敷金	無	礼金	無
敷引/償却金	-/-	保証金	-
交通	東武宇都宮線 東武宇都宮駅 徒歩16分		
物件所在地	栃木県宇都宮市昭和2丁目11-3		
建物名・部屋番号	エフ プラッツ 301号室		
構造・規模	鉄筋コンクリート 3階建 3階		
専有面積	59.6㎡	向き	南
築年月	2006年3月	入居時期	即時
仲介料	1.1ヶ月	損害保険	有
更新料		契約期間	2年
駐車場	有(敷地内) 8800円/月 ~ 1台駐車可 駐輪場		
その他費用	[一時金] 鍵交換費用(任意): 13,000円 クリーニング費用(退去時): 89,100円 抗菌施工代: 16,500円 家財保険2年(単身者): 17,000円 家財保険2年(2人以上): 24,000円 [月次費用] 2台目駐車場(並列): 6,600円 2台目駐車場(縦列): 3,300円		
入居諸条件	二人可 法人可		
保証会社	必須(日本セーフティ) 初回は総賃料の50%(最低保証料20,000円)、毎月900円/月 学生専用(ガクワリ) 有り 初回は10,000円、毎月900円/月		
設備	3点給湯, B S, C A T V, T V インターホン, エアコン全室, キッチンに窓, クローゼット, シャワー, シャ		
備考	写真及び図面と現況が異なる場合は現況優先となります。 ガスコンロ設置済み		

情報更新日 2024年11月22日

No.002587

お問合せ先



栃木県知事(8)第2706号
公益社団法人 栃木県宅地建物取引業協会

エステート住宅産業株式会社 リクラス泉ヶ丘店

栃木県宇都宮市泉が丘2丁目2-10 B棟1階
TEL:028-663-0032 FAX:028-663-0074
E-mail: ricrasu-izumigaoka@vanilla.ocn.ne.jp
URL: https://ricrasu.es-ws.jp/



携帯サイトから物件詳細を閲覧できます!

取引態様	手数料負担の割合	貸主	0%	借主	100%
仲介先物	手数料配分の割合	元付	0%	客付	100%