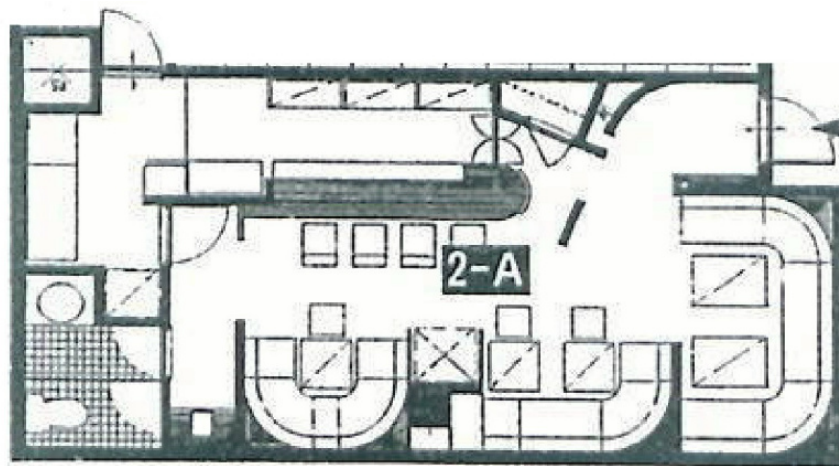


FOR RENT

こちらの物件のお問い合わせはリクラスまで

2F以上



間取りの「S」はサービスルーム(納戸)です。

図面と現況が異なる場合は現況が優先となります。

賃料	203,500円		
間取り	1R	物件種別	店舗(区画)
管理費	-	共益費	無
雑費	無		
敷金	-	礼金	1ヶ月
敷引/償却金	-/-	保証金	2ヶ月
交通	東武宇都宮線 東武宇都宮駅 徒歩8分 宇都宮線 宇都宮駅 徒歩22分		
物件所在地	栃木県宇都宮市本町6-12		
建物名・部屋番号	泉町ステラ 2-A号室		
構造・規模	ALC 7階建 2階		
専有面積	47.23㎡	向き	
築年月	1992年8月	入居時期	即時
仲介料	1ヶ月	損害保険	有
更新料	新賃料 1ヶ月	契約期間	2年
駐車場	無		
その他費用	[一時金] 鍵交換代(ご入居時/シングル): 16,500円 鍵交換代(ご入居時/ダブル): 33,000円		
入居諸条件	法人可 飲食店可		
保証会社			
設備	エアコン,トイレ有,給湯,収納有,洗面台,エレベーター		
備考	保証金2ヶ月は入居年数により償却有 連帯保証人は日本人2名必須 カラオケ設備は貸主指定「(株)栃木第一興商」 写真及び図面と現況が異なる場合は現況優先となります。		

情報更新日 2024年11月22日

No.002698

お問合せ先



栃木県知事(8)第2706号
公益社団法人 栃木県宅地建物取引業協会

エステート住宅産業株式会社 リクラス泉ヶ丘店

栃木県宇都宮市泉が丘2丁目2-10 B棟1階
TEL:028-663-0032 FAX:028-663-0074
E-mail: ricrasu-izumigaoka@vanilla.ocn.ne.jp
URL: https://ricrasu.es-ws.jp/



携帯サイトから物件詳細を閲覧できます!

取引態様	手数料負担の割合	貸主	0%	借主	100%
仲介元付(専任)	手数料配分の割合	元付	0%	客付	100%