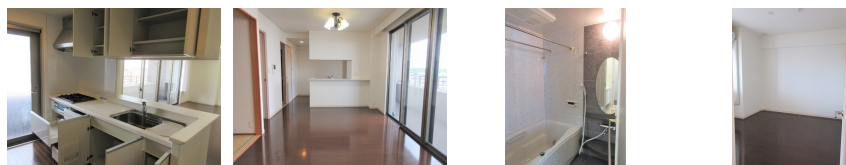


FOR RENT

東武駅近の分譲賃貸

2F以上,オートロック,外壁コンクリート,閑静な住宅街,分譲タイプ



賃料	125,000円		
間取り	3LDK	物件種別	マンション
管理費	-	共益費	10,000円
雑費	-		
敷金	1ヶ月	礼金	1ヶ月
敷引/償却金	-/-	保証金	-
交通	東武宇都宮線 東武宇都宮駅 徒歩12分		
物件所在地	栃木県宇都宮市小幡 2丁目2-12		
建物名・部屋番号	サーパス小幡 9F号室		
構造・規模	鉄筋コンクリート 14階建 9階		
専有面積	75.03㎡	向き	東
築年月	2005年1月	入居時期	即時
仲介料	1.1ヶ月	損害保険	有
更新料	新賃料 1ヶ月	契約期間	2年
駐車場	有(敷地内) 6600円/月 ~ 1台駐車可 駐輪場		
その他費用	[一時金] ハウスクリーニング/㎡: 1,100円 抗菌施工サービス: 30,800円 [月次費用] 賃貸入居サポート会費: 770円		
入居諸条件	ペット不可 楽器等の使用不可 二人可		
保証会社	必須 エボスカード保証料 契約時:賃料等の60%(最低1.5万円)/月額:賃料等の1.5%(最低300円)		
設備	3口以上コンロ,TVインターホン,エアコン,エアコン3台,カウンターキッチン,キッチンに窓,クローゼ		
備考	駐車場:礼金1ヵ月 水道料金:2ヶ月に1度、賃料等と一緒に口座振替 喫煙不可(電子タバコ含む・バルコニーも不可) 解約時にハウスクリーニング費用の負担等をいただく場合がございます 写真及び図面と現状が異なる場合は現状優先となります。		

間取りの「S」はサービスルーム(納戸)です。

図面と現況が異なる場合は現況が優先となります。

情報更新日 2024年11月22日

No.003057

お問合せ先



栃木県知事(8)第2706号
公益社団法人 栃木県宅地建物取引業協会

エステート住宅産業株式会社 リクラス泉ヶ丘店

栃木県宇都宮市泉が丘 2丁目2-10 B棟1階
TEL:028-663-0032 FAX:028-663-0074
E-mail: ricrasu-izumigaoka@vanilla.ocn.ne.jp
URL: https://ricrasu.es-ws.jp/



携帯サイトから物件詳細を閲覧できます!

取引態様	手数料負担の割合	貸主	0%	借主	100%
仲介先物	手数料配分の割合	元付	0%	客付	100%