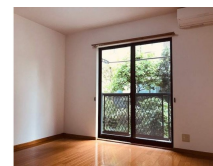
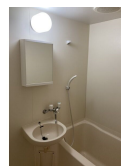


FOR RENT

お問合せは、リクルス各店まで！！

カードキー,角住戸,南面バルコニー,閑静な住宅街,平置駐車場,市街地に近い



間取りの「S」はサービスルーム(納戸)です。

図面と現況が異なる場合は現況が優先となります。

情報更新日 2024年9月15日

No.003790

賃料	40,000円		
間取り	1K	物件種別	アパート
管理費	-	共益費	無
雑費	-		
敷金	無	礼金	無
敷引/償却金	-/-	保証金	-
交通	東北本線 宇都宮駅 バス12分 宇都宮大学前 バス停徒歩7分		
物件所在地	栃木県宇都宮市峰町315-23		
建物名・部屋番号	マールホイセン 101号室		
構造・規模	木造 3階建 1階		
専有面積	28.8㎡	向き	南
築年月	2003年1月	入居時期	2024年9月30日予定
仲介料	1.1ヶ月	損害保険	有 22,000円 24ヶ月
更新料		契約期間	2年
駐車場	有(敷地内) 3000円/月 ~ 1台駐車可 駐輪場		
その他費用	[一時金] 抗菌施工代: 16,500円		
入居諸条件	性別女性限定		
保証会社	必須(日本賃貸保証) 初回保証料:総家賃の50%、保証会社更新料:総家賃の30%(2年ごと)、口座振替手		
設備	TVインターホン,エアコン,クローゼット,シャワー,シューズボックス,バス・トイレ別,フローリング,		
備考	写真、間取図面、設備、概要などが現況と異なる場合は現況優先となります。 フリーレントの有無に関わらず1年未満に本物件を解約した場合には、賃料1か月分の違約金をお支払いいただきます。 女性限定(学生・社会人問わず)!		

お問合せ先



栃木県知事(8)第2706号
公益社団法人 栃木県宅地建物取引業協会

エステート住宅産業株式会社 リクルス泉ヶ丘店

栃木県宇都宮市泉ヶ丘2丁目2-10 B棟1階
TEL:028-663-0032 FAX:028-663-0074
E-mail: ricrasu-izumigaoka@vanilla.ocn.ne.jp
URL: https://ricrasu.es-ws.jp/



携帯サイトから物件詳細を閲覧できます!

取引態様	手数料負担の割合	貸主	0%	借主	100%
仲介先物	手数料配分の割合	元付	0%	客付	100%