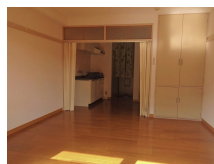


# FOR RENT

2F以上,通風良好,当社管理物件,南面バルコニー,陽当たり良好,平置駐車場



間取りの「S」はサービスルーム(納戸)です。

図面と現況が異なる場合は現況が優先となります。

情報更新日 2024年9月22日

No.003791

賃料	38,000円		
間取り	1K	物件種別	マンション
管理費	無	共益費	無
雑費	無		
敷金	無	礼金	無
敷引/償却金	-/-	保証金	-
交通	宇都宮線 小山駅 徒歩12分 湘南新宿ライン 小山駅 徒歩12分		
物件所在地	栃木県小山市駅東通り1丁目39-7		
建物名・部屋番号	サントノーレ 202号室		
構造・規模	鉄骨 3階建 2階		
専有面積	29㎡	向き	南
築年月	1991年3月25日	入居時期	即時
仲介料	1.1ヶ月	損害保険	有 18,000円 24ヶ月
更新料		契約期間	2年
駐車場	有(敷地内) 3300円/月 ~ 1台駐車可 駐輪場		
その他費用	[一時金] ルームクリーニング費: 33,000円 抗菌代: 16,500円 鍵交換代: 16,500円 [月次費用] 定額水道料: 3,000円 リクラス安心サポート: 1,100円		
入居諸条件	事務所可 法人可 単身可		
保証会社	必須 初回保証料: 10,000円+毎月家賃総額×1.89%		
設備	TVインターホン,インターホン,エアコン,ガスコンロ設置可,シャワー,シューズボックス,トイレ有,パ		
備考	1年未満退去時は、総賃料1ヶ月分の違約金有 写真、間取図面、設備などが現況と異なる場合は現況優先となります。		

お問合せ先



栃木県知事(8)第2706号  
公益社団法人 栃木県宅地建物取引業協会

**エステート住宅産業株式会社 リクラス泉ヶ丘店**

栃木県宇都宮市泉が丘2丁目2-10 B棟1階  
TEL:028-663-0032 FAX:028-663-0074  
E-mail: rिकासu-izumigaoka@vanilla.ocn.ne.jp  
URL: https://ricrasu.es-ws.jp/



携帯サイトから物件詳細を閲覧できます!

取引態様	手数料負担の割合	貸主	0%	借主	100%
仲介元付(専任)	手数料配分の割合	元付	0%	客付	100%