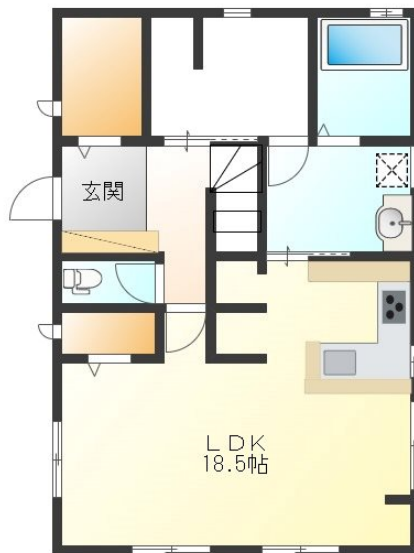
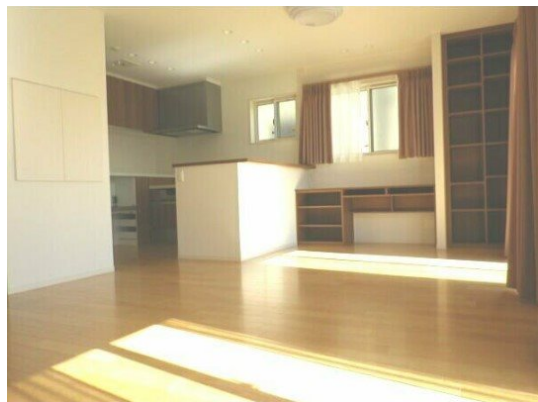


FOR RENT

こちらの物件のお問い合わせはリクラスまで

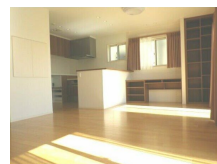
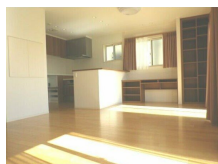
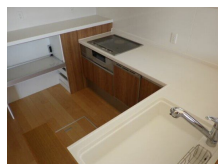
2F以上, 2面採光, 角住戸, 最上階, 平置駐車場



1F



2F



間取りの「S」はサービスルーム(納戸)です。

図面と現況が異なる場合は現況が優先となります。

賃料	110,000円		
間取り	3LDK	物件種別	戸建
管理費	-	共益費	無
雑費	-		
敷金	2ヶ月	礼金	1ヶ月
敷引/償却金	-/-	保証金	-
交通	東北本線 宇都宮駅 バス19分 堀切 バス停徒歩7分		
物件所在地	栃木県宇都宮市岩曾町1428-625		
建物名・部屋番号	岩曾町戸建 0号室		
構造・規模	軽量鉄骨 2階建 1-2階		
専有面積	106.08㎡	向き	南東
築年月	2018年12月	入居時期	相談
仲介料	1.1ヶ月	損害保険	有 20,000円 24ヶ月
更新料		契約期間	定期借家契約 2年
駐車場	付(無料) 3台駐車可		
その他費用	[一時金] 退去時ハウスクリーニング代: 121,000円 駐車場登録料/台: 11,000円 Relo Rent24(2年): 19,800円 抗菌施工代: 16,500円		
入居諸条件	事務所不可 法人可		
保証会社	必須 Casa 初回保証料50%:保証利用料:10,000円/1年毎/口座引落手数料:月額300円		
設備	IHキッチンヒーター, L字型キッチン, TVインターホン, ウォークインクローゼット, エアコン, オール		
備考	犬・猫等のペット類の室内飼育厳禁(室外飼育は貸主の事前承諾を要する) ピアノや重量物の持込は貸主の事前承諾を要する カーテンは決定時に取り外し予定 レースカーテン/ロールカーテン/風呂蓋/ランドリーパイプは残置物です 短期解約違約金あり(半年未満・賃料0.5ヶ月分) 写真及び図面と現況が異なる場合は現況優先となります。		

情報更新日 2024年11月22日

No.004877

お問合せ先



栃木県知事(8)第2706号
公益社団法人 栃木県宅地建物取引業協会

エステート住宅産業株式会社 リクラス泉ヶ丘店

栃木県宇都宮市泉が丘2丁目2-10 B棟1階
TEL:028-663-0032 FAX:028-663-0074
E-mail: ricrasu-izumigaoka@vanilla.ocn.ne.jp
URL: https://ricrasu.es-ws.jp/



携帯サイトから物件詳細を閲覧できます!

取引態様	手数料負担の割合	貸主	0%	借主	100%
仲介先物	手数料配分の割合	元付	0%	客付	100%