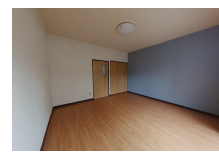
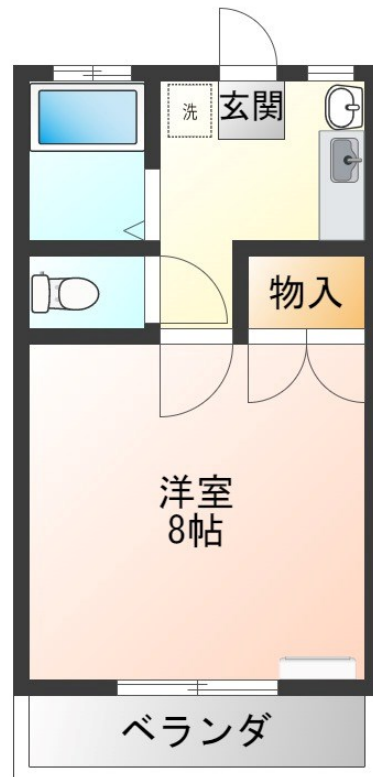


FOR RENT

エアコン・モニターホン完備

南面バルコニー,平置駐車場



間取りの「S」はサービスルーム(納戸)です。

図面と現況が異なる場合は現況が優先となります。

情報更新日 2024年11月15日

No.004995

賃料	22,000円		
間取り	1K	物件種別	アパート
管理費	-	共益費	無
雑費	-		
敷金	無	礼金	無
敷引/償却金	-/-	保証金	-
交通	宇都宮線 宇都宮駅 バス7分 宇大前 バス停徒歩4分		
物件所在地	栃木県宇都宮市峰3丁目3-17		
建物名・部屋番号	サンハイツカイガ北 102号室		
構造・規模	木造 2階建 1階		
専有面積	23.1㎡	向き	南
築年月	1992年4月23日	入居時期	相談
仲介料	1.1ヶ月	損害保険	有 18,000円 24ヶ月
更新料		契約期間	2年
駐車場	空無		
その他費用	[一時金] クリーニング代(契約時): 20,000円 安心入居サポートS/2年毎: 16,500円 抗菌施工代: 16,500円		
入居諸条件	ペット不可 法人可		
保証会社	必須(日本セーフティ) 初回家賃総額の60% 毎月330円 1年毎に10,000円		
設備	TVインターホン,エアコン,キッチンに窓,シャワー,トイレ有,バス・トイレ別,バス有,フローリング,		
備考	写真及び図面と現況が異なる場合は現況優先となります。		

お問合せ先



栃木県知事(8)第2706号
公益社団法人 栃木県宅地建物取引業協会

エステート住宅産業株式会社 リクラス泉ヶ丘店

栃木県宇都宮市泉が丘2丁目2-10 B棟1階
TEL:028-663-0032 FAX:028-663-0074
E-mail: ricrasu-izumigaoka@vanilla.ocn.ne.jp
URL: https://ricrasu.es-ws.jp/



携帯サイトから物件詳細を閲覧できます!

取引態様	手数料負担の割合	貸主	0%	借主	100%
仲介元付(一般)	手数料配分の割合	元付	0%	客付	100%