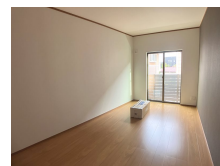
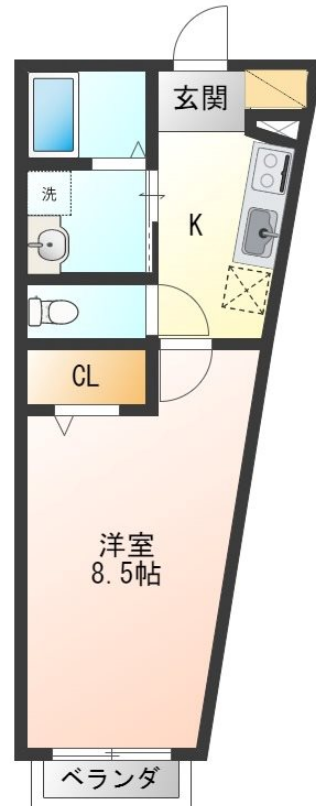


FOR RENT

【当社管理物件】こちらの物件のお問い合わせは

2F以上,角住戸,最上階,当社管理物件,南面バルコニー,メールボックス



間取りの「S」はサービスルーム(納戸)です。

図面と現況が異なる場合は現況が優先となります。

情報更新日 2024年11月11日

No.005034

賃料	53,000円		
間取り	1K	物件種別	アパート
管理費	-	共益費	3,000円
雑費	-		
敷金	1ヶ月	礼金	1ヶ月
敷引/償却金	-/-	保証金	-
交通	東北本線 宇都宮駅 バス8分 宇都宮大学前 バス停徒歩9分		
物件所在地	栃木県宇都宮市峰3丁目14-14		
建物名・部屋番号	セナリオフォルム宇都宮 205号室		
構造・規模	木造 2階建 2階		
専有面積	26.48㎡	向き	南
築年月	2022年9月	入居時期	2025年1月中旬予定
仲介料	1.1ヶ月	損害保険	有 18,000円 24ヶ月
更新料	新賃料 1ヶ月	契約期間	2年
駐車場	空無		
その他費用	[一時金] 抗菌施工代: 16,500円 [月次費用] リクラス安心サポート: 1,100円		
入居諸条件	ペット不可 法人可		
保証会社	必須 あんしん保証 初回10,000円 毎月家賃総額の1.89%		
設備	IHキッチンヒーター, TVインターホン, エアコン, クローゼット, システムキッチン, シャワー, シュー		
備考	ルームクリーニング代及び原状回復費用が敷金を超えた場合は借主実費精算となります 写真及び図面と現況が異なる場合は現況優先となります		

お問合せ先



栃木県知事(8)第2706号
公益社団法人 栃木県宅地建物取引業協会

エステート住宅産業株式会社 リクラス泉ヶ丘店

栃木県宇都宮市泉が丘2丁目2-10 B棟1階
TEL:028-663-0032 FAX:028-663-0074
E-mail: rिकासu-izumigaoka@vanilla.ocn.ne.jp
URL: https://ricrasu.es-ws.jp/



携帯サイトから物件詳細を閲覧できます!

取引態様	手数料負担の割合	貸主	0%	借主	100%
代理	手数料配分の割合	元付	0%	客付	100%