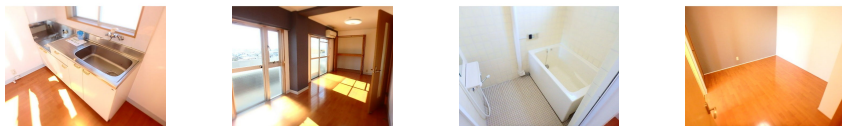
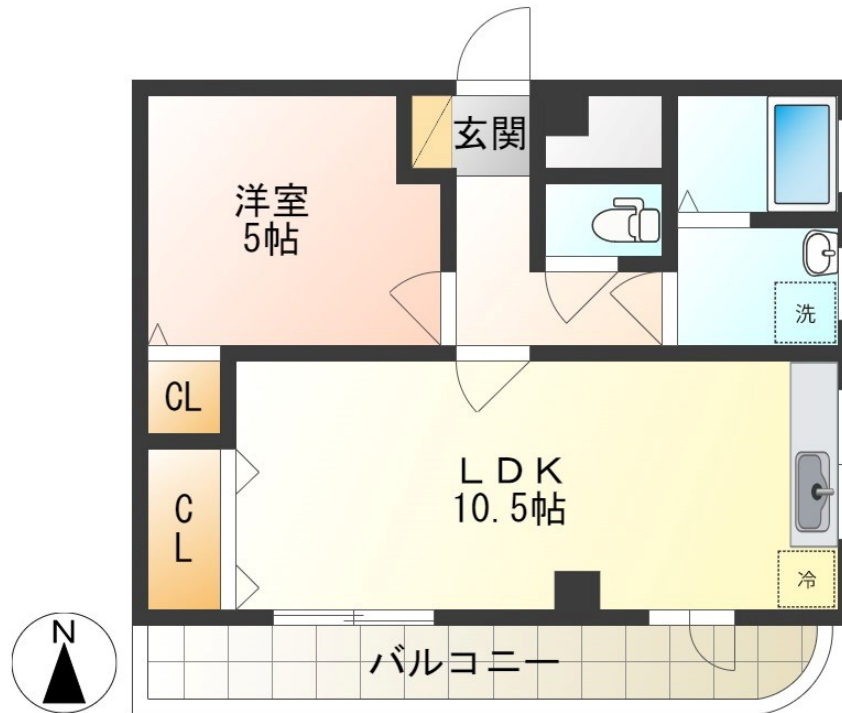


# FOR RENT

## こちらの物件のお問い合わせはリクルス各店へ

2F以上,角住戸,最上階,陽当たり良好,メールボックス,平置駐車場



賃料	68,000円		
間取り	1LDK	物件種別	マンション
管理費	無	共益費	5,000円
雑費	無		
敷金	無	礼金	無
敷引/償却金	-/-	保証金	-
交通	宇都宮芳賀ライト線 陽東3丁目駅 徒歩2分		
物件所在地	栃木県宇都宮市陽東3丁目22-20		
建物名・部屋番号	あさひレジデンス 602号室		
構造・規模	鉄筋コンクリート 6階建 6階		
専有面積	39.9㎡	向き	南
築年月	1976年11月	入居時期	相談
仲介料	1.1ヶ月	損害保険	有
更新料		契約期間	2年
駐車場	付(無料) 1台駐車可 駐輪場		
その他費用	[一時金] ReloRent24+/2年(任意) : 16,500円 定額クリーニング費 契約時 : 38,500円 抗菌施工代 : 16,500円 鍵交換費用(任意/ディンプルの場合) : 19,800円 鍵交換費用(任意) 契約時 : 13,200円		
入居諸条件	事務所可 二人可 ルームシェア可 子供可		
保証会社	必須 ジェイリース 初回保証料:20,000円 月額保証料:賃料合計の2%(口座振替手数料含む)		
設備	B S, T Vインターホン, エアコン, キッチンに窓, クローゼット, シャワー, シューズボックス, ネット使用		
備考	駐車場利用無: 家賃5,000円減額 追加駐車場利用(屋根付きも同様): 1台につき家賃5,000円増。要空き確認となります。 【事業用(業種要相談)】初回保証料:賃料合計の100% 更新保証料:賃料合計の10%(1年更新) 保険は要見積となります。 短期解約違約金: 1年未満家賃1ヶ月分 写真及び図面が現況と異なる場合は現況優先となります。		

間取りの「S」はサービスルーム(納戸)です。

図面と現況が異なる場合は現況が優先となります。

情報更新日 2024年11月22日

No.006378

お問合せ先



栃木県知事(8)第2706号  
公益社団法人 栃木県宅地建物取引業協会

### エステート住宅産業株式会社 リクルス泉ヶ丘店

栃木県宇都宮市泉が丘2丁目2-10 B棟1階  
TEL:028-663-0032 FAX:028-663-0074  
E-mail: ricrasu-izumigaoka@vanilla.ocn.ne.jp  
URL: https://ricrasu.es-ws.jp/



携帯サイトから物件詳細を閲覧できます!

取引態様	手数料負担の割合	貸主	0%	借主	100%
仲介先物	手数料配分の割合	元付	0%	客付	100%