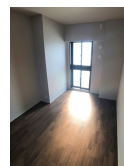


FOR RENT

【当社管理物件】こちらの物件のお問い合わせは

2F以上,オートロック,ワイドバルコニー,当社管理物件,陽当たり良好,駅前,分譲タイプ,防犯カメラ,メールボックス



間取りの「S」はサービスルーム(納戸)です。

図面と現況が異なる場合は現況が優先となります。

情報更新日 2025年4月1日

No.006383

賃料	250,000円		
間取り	3LDK	物件種別	マンション
管理費	-	共益費	無
雑費	-		
敷金	2ヶ月	礼金	1ヶ月
敷引/償却金	-/-	保証金	無
交通	宇都宮線 宇都宮駅 徒歩3分 宇都宮芳賀ライト線 宇都宮駅東口駅 徒歩3分		
物件所在地	栃木県宇都宮市宮みらい2-5		
建物名・部屋番号	プラウド宇都宮 1103号室		
構造・規模	鉄筋コンクリート 15階建 11階		
専有面積	70.09㎡	向き	南東
築年月	2022年4月	入居時期	相談
仲介料	1.1ヶ月	損害保険	有 18,000円 24ヶ月
更新料	新賃料 1ヶ月	契約期間	2年
駐車場	要問い合わせ 駐輪場 バイク置き場		
その他費用	[一時金] 抗菌施工代: 17,600円 [月次費用] リクラス安心サポート: 1,100円		
入居諸条件	ペット相談 法人可		
保証会社	必須 あんしん保証 初回10,000円 毎月家賃総額の1.89%		
設備	3口以上コンロ, 3点給湯, TVインターホン, ウォークインクローゼット, エアコン, カウンターキッチン,		
備考	駐車場: 空き状況要問い合わせ 駐輪場: 月額使用料200円~900円(要確認) バイク置き場: 月額3,000円(要確認) エアコンはリビング1台のみとなります。 法人契約時: 敷金2ヶ月・礼金2ヶ月 ルームクリーニング代及び原状回復費用が敷金を超えた場合は借主実費精算となります。 写真及び図面と現状が異なる場合は現状優先となります。		

お問合せ先



栃木県知事(8)第2706号
公益社団法人 栃木県宅地建物取引業協会

エステート住宅産業株式会社 リクラス泉ヶ丘店

栃木県宇都宮市泉が丘2丁目2-10 B棟1階
TEL:028-663-0032 FAX:028-663-0074
E-mail: ricrasu-izumigaoka@vanilla.ocn.ne.jp
URL: https://ricrasu.es-ws.jp/



携帯サイトから物件詳細を閲覧できます!

取引態様	手数料負担の割合	貸主	0%	借主	100%
仲介元付(専任)	手数料配分の割合	元付	50%	客付	50%