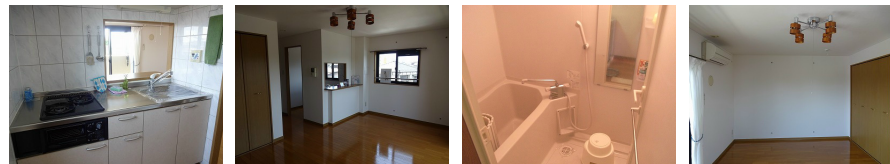
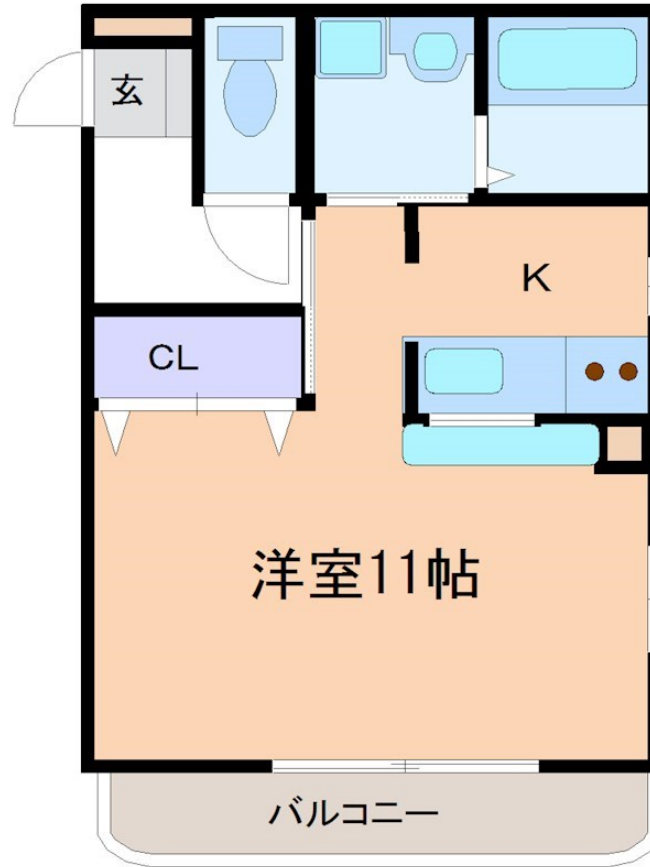


FOR RENT

【当社管理物件】こちらの物件のお問い合わせは

2F以上, 2面採光, カードキー, 角住戸, 最上階, 当社管理物件, 南面バルコニー, 陽当たり良好, メールボックス, 平置駐車場



間取りの「S」はサービスルーム(納戸)です。

図面と現況が異なる場合は現況が優先となります。

賃料	51,000円		
間取り	1R	物件種別	マンション
管理費	-	共益費	3,000円
雑費	-		
敷金	無	礼金	無
敷引/償却金	-/-	保証金	-
交通	湘南新宿ライン 宇都宮駅 バス20分 ハローワーク バス停徒歩5分		
物件所在地	栃木県宇都宮市鶴田町3016-1		
建物名・部屋番号	ヴィラ・シャングリラ 301号室		
構造・規模	鉄筋コンクリート 3階建 3階		
専有面積	32.87㎡	向き	南
築年月	2005年6月	入居時期	2025年1月下旬予定
仲介料	1.1ヶ月	損害保険	有 18,000円 24ヶ月
更新料	新賃料 1ヶ月	契約期間	2年
駐車場	有(敷地内) 3000円/月 ~ 1台駐車可 駐輪場		
その他費用	[一時金] クリーニング代(契約時): 33,000円 抗菌施工代: 16,500円 鍵交換費用(任意): 22,000円 [月次費用] リクラス安心サポート: 1,100円		
入居諸条件	ペット不可 法人可		
保証会社	必須 あんしん保証 初回保証料10,000円 月額保証料総賃料1.89%		
設備	24時間換気システム, 2口コンロ, TVインターホン, エアコン, カウンターキッチン, クローゼット, シス		
備考	法人契約時: 敷金1ヶ月・礼金1ヶ月 短期契約違約金: 1年未満1ヶ月 写真及び図面と現況が異なる場合は現況優先となります。		

情報更新日 2024年11月16日

No.008207

お問合せ先



栃木県知事(8)第2706号
公益社団法人 栃木県宅地建物取引業協会

エステート住宅産業株式会社 リクラス泉ヶ丘店

栃木県宇都宮市泉が丘2丁目2-10 B棟1階
TEL:028-663-0032 FAX:028-663-0074
E-mail: ricrasu-izumigaoka@vanilla.ocn.ne.jp
URL: https://ricrasu.es-ws.jp/



携帯サイトから物件詳細を閲覧できます!

取引態様	手数料負担の割合	貸主	0%	借主	100%
仲介元付(専任)	手数料配分の割合	元付	0%	客付	100%