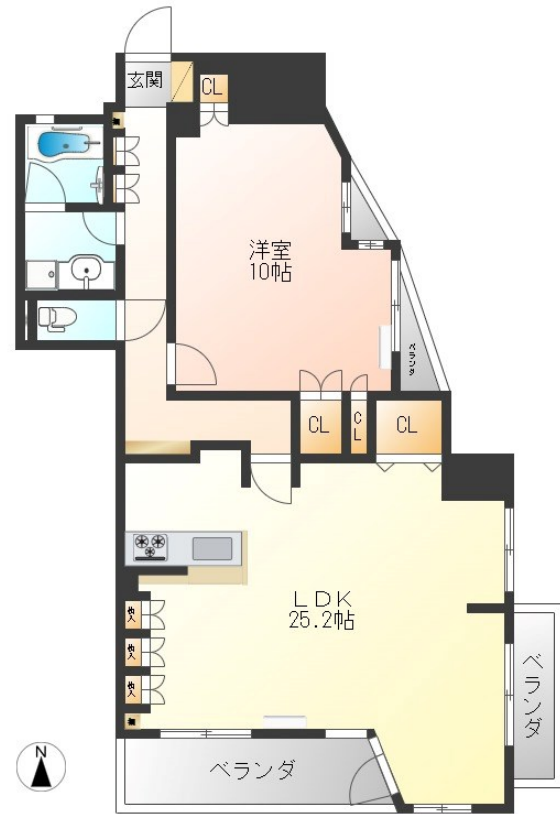


FOR RENT

宇都宮駅徒歩圏内・分譲マンション

2F以上,2面バルコニー,2面採光,オートロック,セキュリティ有り,ディンプルキー,モニタ付オートロック,角住戸,高層階,眺望良好,通風良好,南面バルコニー,南面リビング,陽当たり良好,分譲タイプ,防



間取りの「S」はサービスルーム(納戸)です。

図面と現況が異なる場合は現況が優先となります。

情報更新日 2024年11月22日

No.008548

賃料	130,000円		
間取り	1LDK	物件種別	マンション
管理費	無	共益費	無
雑費	無		
敷金	2ヶ月	礼金	1ヶ月
敷引/償却金	-/-	保証金	-
交通	宇都宮線 宇都宮駅 徒歩11分		
物件所在地	栃木県宇都宮市東宿郷 4丁目3-17		
建物名・部屋番号	ナイスシティアリーナ 駅東公園 706号室		
構造・規模	鉄骨鉄筋コンクリート 14階建 7階		
専有面積	80.48㎡	向き	南
築年月	2005年3月	入居時期	即時
仲介料	1.1ヶ月	損害保険	有
更新料	新賃料 1ヶ月	契約期間	2年
駐車場	付(無料) 1台駐車可		
その他費用	[一時金] 消臭サービス: 16,500円 駆け付けサービス: 16,500円		
入居諸条件	二人可 法人可		
保証会社	必須 アーク賃貸保証 初回: 総賃料の50% (最低保証料25,000円) 年間保証料: 10,000円/年 引落手数		
設備	3口以上コンロ, T Vインターホン, エアコン, カウンターキッチン, クローゼット, システムキッチン, シャ		
備考	短期解約違約金あり(1年未満・賃料1ヶ月分) 写真及び図面と現況が異なる場合は現況優先となります。		

お問合せ先



栃木県知事(8)第2706号
公益社団法人 栃木県宅地建物取引業協会

エステート住宅産業株式会社 リクラス泉ヶ丘店

栃木県宇都宮市泉が丘 2丁目2-10 B棟1階
TEL:028-663-0032 FAX:028-663-0074
E-mail: ricrasu-izumigaoka@vanilla.ocn.ne.jp
URL: https://ricrasu.es-ws.jp/



携帯サイトから物件詳細を閲覧できます!

取引態様	手数料負担の割合	貸主	0%	借主	100%
仲介先物	手数料配分の割合	元付	0%	客付	100%