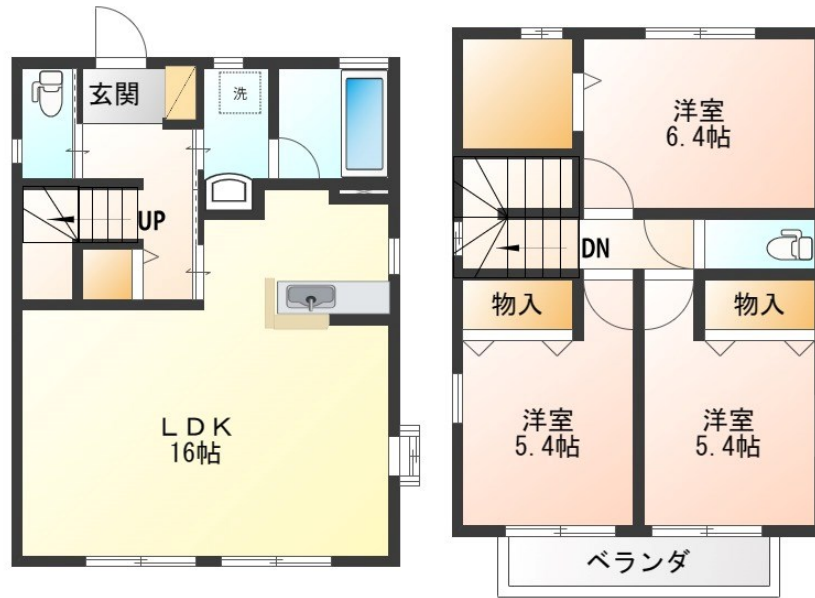


# FOR RENT

## 八幡台3LDK戸建貸家 駐車場2台可

2F以上, 2面採光, ダブルロック, 最上階, 南庭, 陽当たり良好, 閑静な住宅街, メールボックス, 平置駐車場



間取りの「S」はサービスルーム(納戸)です。

図面と現況が異なる場合は現況が優先となります。

賃料	98,000円		
間取り	3LDK	物件種別	戸建
管理費	-	共益費	無
雑費	-		
敷金	1ヶ月	礼金	無
敷引/償却金	-/-	保証金	-
交通	東武宇都宮線 東武宇都宮駅 2.70km 車10分(2.9km)		
物件所在地	栃木県宇都宮市八幡台12-2		
建物名・部屋番号	濱野貸家(八幡台)B		
構造・規模	軽量鉄骨 2階建 1-2階		
専有面積	81.84㎡	向き	南
築年月	2007年9月	入居時期	即時
仲介料	1.1ヶ月	損害保険	有 20,000円 24ヶ月
更新料		契約期間	2年
駐車場	付(無料) 2台駐車可		
その他費用	[一時金] 自治会費/年: 6,800円 抗菌施工代: 16,500円 [月次費用] 安心ライフサポート/任意: 500円		
入居諸条件			
保証会社	必須 ジャックス 初回: 賃料総額の50% 月額: 家賃総額の1%		
設備	3点給湯, TVインターホン, ウォークインクローゼット, エアコン, カウンターキッチン, キッチンに窓, ク		
備考	写真及び図面と現況が異なる場合は現況優先となります。		

情報更新日 2024年11月22日

No.008980

お問合せ先



栃木県知事(8)第2706号  
公益社団法人 栃木県宅地建物取引業協会

### エステート住宅産業株式会社 リクラス泉ヶ丘店

栃木県宇都宮市泉が丘2丁目2-10 B棟1階  
TEL:028-663-0032 FAX:028-663-0074  
E-mail: ricrasu-izumigaoka@vanilla.ocn.ne.jp  
URL: https://ricrasu.es-ws.jp/



携帯サイトから物件詳細を閲覧できます!

取引態様	手数料負担の割合	貸主	0%	借主	100%
仲介先物	手数料配分の割合	元付	100%	客付	0%