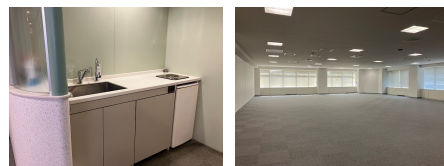
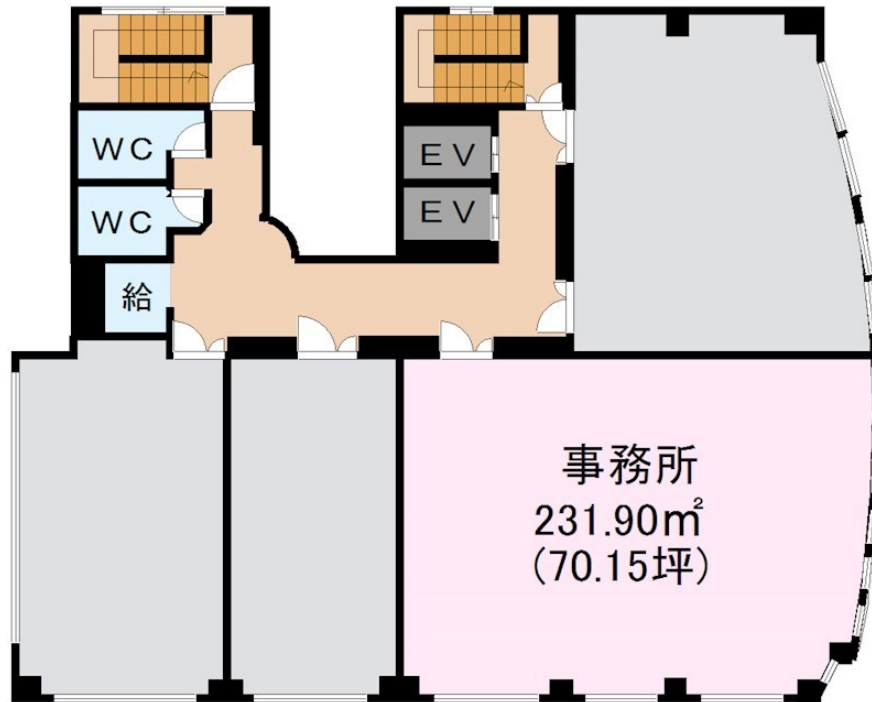
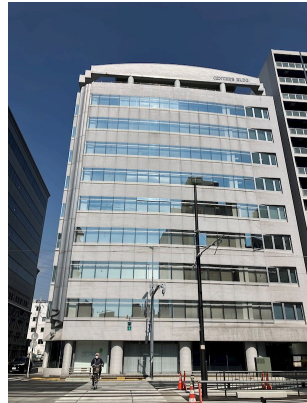


FOR RENT

宇都宮駅東の大通りのオフィスビル OAフロア

セキュリティ有り,駅前,防犯カメラ,管理室,平置駐車場,市街地に近い,整備された歩道,セキュリティ会社加入済



間取りの「S」はサービスルーム(納戸)です。

図面と現況が異なる場合は現況が優先となります。

| | | | |
|----------|-----------------------------------------------------------------------------------------------------------|------|----------|
| 賃料 | 763,934円 | | |
| 間取り | 1R | 物件種別 | 事務所(区画) |
| 管理費 | - | 共益費 | 231,495円 |
| 雑費 | 無 | | |
| 敷金 | 6ヶ月 | 礼金 | 無 |
| 敷引/償却金 | -/- | 保証金 | - |
| 交通 | 宇都宮線 宇都宮駅 徒歩6分 宇都宮芳賀ライト線 東宿郷駅 徒歩3分 | | |
| 物件所在地 | 栃木県宇都宮市東宿郷4丁目2-24 | | |
| 建物名・部屋番号 | センターズ・ビルディング 8F B区画号室 | | |
| 構造・規模 | 鉄骨鉄筋コンクリート 10階建 8階 | | |
| 専有面積 | 231.9㎡ | 向き | 南 |
| 築年月 | 1991年3月 | 入居時期 | 即時 |
| 仲介料 | 1ヶ月 | 損害保険 | 有 |
| 更新料 | | 契約期間 | 2年 |
| 駐車場 | 有(敷地内) 20000円/月~ | | |
| その他費用 | | | |
| 入居諸条件 | 事務所可 法人可 飲食店不可 | | |
| 保証会社 | | | |
| 設備 | エアコン,トイレ有,温水洗浄便座,光ファイバー,暖房便座,エレベーター,エレベーター2基,機械式駐車 | | |
| 備考 | 賃料:坪10,890円 共益費:坪3,300円 駐車場:屋内駐車場20,000円/月 屋外駐車場17,000円/月(台数要確認) 解約は1ヶ月以上前に申請が必要です。 電気設備については要相談 | | |

情報更新日 2024年11月22日

No.009867

お問合せ先



栃木県知事(8)第2706号
公益社団法人 栃木県宅地建物取引業協会

エステート住宅産業株式会社 リクルス泉ヶ丘店

栃木県宇都宮市泉が丘2丁目2-10 B棟1階
TEL:028-663-0032 FAX:028-663-0074
E-mail: ricrasu-izumigaoka@vanilla.ocn.ne.jp
URL: https://ricrasu.es-ws.jp/



携帯サイトから物件詳細を閲覧できます!

| | | | | | |
|------|----------|----|----|----|------|
| 取引態様 | 手数料負担の割合 | 貸主 | 0% | 借主 | 100% |
| 仲介先物 | 手数料配分の割合 | 元付 | 0% | 客付 | 100% |