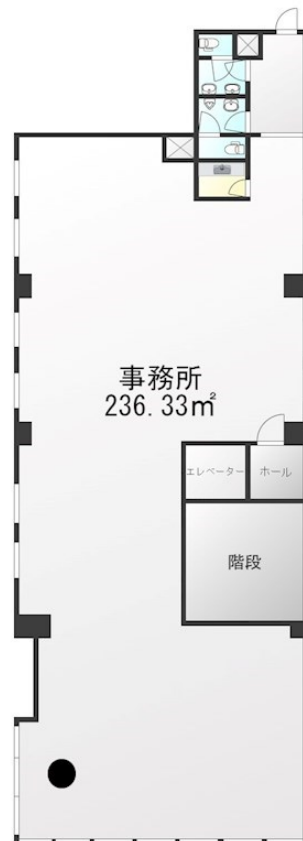


# FOR RENT

## J R 宇都宮駅徒歩圏内のオフィスビル

2 F 以上



賃料	471,834円		
間取り	1R	物件種別	事務所(区画)
管理費	無	共益費	157,278円
雑費	無		
敷金	無	礼金	無
敷引/償却金	-/-	保証金	4ヶ月
交通	宇都宮芳賀ライト線 東宿郷駅 徒歩1分 宇都宮線 宇都宮駅 徒歩7分		
物件所在地	栃木県宇都宮市東宿郷4丁目1-25		
建物名・部屋番号	早川ビル1 3F号室		
構造・規模	鉄骨鉄筋コンクリート 7階建 3階		
専有面積	236.33㎡	向き	南
築年月	1984年10月	入居時期	即時
仲介料	1ヶ月	損害保険	有
更新料		契約期間	2年
駐車場	要問い合わせ		
その他費用			
入居諸条件	事務所可		
保証会社			
設備	エアコン,光ファイバー,エレベーター		
備考	賃料:坪6,600円 共益費:坪2,200円 保証金は家賃+共益費となります。 各部屋セキュリティ契約可(SECOM) 写真及び図面と現状が異なる場合は現状優先となります。		

間取りの「S」はサービスルーム(納戸)です。

図面と現況が異なる場合は現況が優先となります。

情報更新日 2024年11月22日

No.011168

お問合せ先



栃木県知事(8)第2706号  
公益社団法人 栃木県宅地建物取引業協会

### エステート住宅産業株式会社 リクラス泉ヶ丘店

栃木県宇都宮市泉が丘2丁目2-10 B棟1階  
TEL:028-663-0032 FAX:028-663-0074  
E-mail: rिकासu-izumigaoka@vanilla.ocn.ne.jp  
URL: https://ricrasu.es-ws.jp/



携帯サイトから物件詳細を閲覧できます!

取引態様	手数料負担の割合	貸主	借主
仲介先物	手数料配分の割合	元付	客付