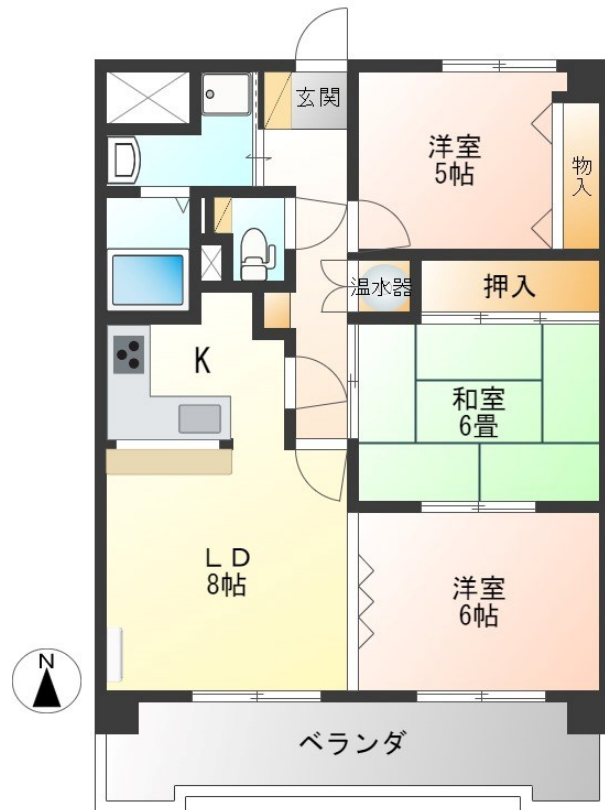


FOR RENT

【当社管理物件】こちらの物件のお問い合わせは

2F以上,オートロック,当社管理物件,メールボックス,平置駐車場



間取りの「S」はサービスルーム(納戸)です。

図面と現況が異なる場合は現況が優先となります。

賃料	80,000円		
間取り	3LDK	物件種別	マンション
管理費	-	共益費	6,000円
雑費	無		
敷金	1ヶ月	礼金	無
敷引/償却金	-/-	保証金	-
交通	宇都宮線 宇都宮駅 徒歩14分 東武宇都宮線 東武宇都宮駅 徒歩14分		
物件所在地	栃木県宇都宮市栄町6-15		
建物名・部屋番号	赤羽ハイツ 802号室		
構造・規模	鉄骨鉄筋コンクリート 14階建 8階		
専有面積	65.7㎡	向き	南
築年月	1990年4月	入居時期	2025年1月下旬予定
仲介料	1.1ヶ月	損害保険	有 18,000円 24ヶ月
更新料	新賃料 1ヶ月	契約期間	2年
駐車場	有(敷地内) 11000円/月 ~ 1台駐車可 駐輪場		
その他費用	[一時金] 抗菌施工代:16,500円 退去時クリーニング代:55,000円 退去時エアコンクリーニング代:11,000円 退去時畳表替/1枚(畳がある部屋のみ):6,600円 [月次費用] リクラス安心サポート:1,100円		
入居諸条件	法人可		
保証会社	必須 あんしん保証 初回10,000円 毎月家賃総額の1.89%		
設備	TVインターホン,エアコン,カウンターキッチン,クローゼット,システムキッチン,シャワー,シャワー付		
備考	2台目駐車場相談可 都市ガスはシステムキッチンのコンロのみ対応、給湯は居室内の電気温水器となります。 2ヶ月に1度の水道検針請求の際に町内会費400円/2ヶ月が含まれます(使用料が0㎡の場合も基本料が発生します) 写真及び図面と現況が異なる場合は現況優先となります。		

情報更新日 2024年11月18日

No.011173

お問合せ先



栃木県知事(8)第2706号
公益社団法人 栃木県宅地建物取引業協会

エステート住宅産業株式会社 リクラス泉ヶ丘店

栃木県宇都宮市泉が丘2丁目2-10 B棟1階
TEL:028-663-0032 FAX:028-663-0074
E-mail: rिकासu-izumigaoka@vanilla.ocn.ne.jp
URL: https://ricrasu.es-ws.jp/



携帯サイトから物件詳細を閲覧できます!

取引態様	手数料負担の割合	貸主	0%	借主	100%
仲介元付(専任)	手数料配分の割合	元付	0%	客付	100%