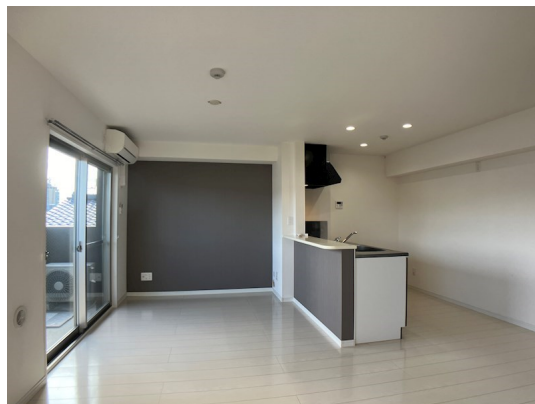


# FOR RENT

## お問合せは、リクルス各店まで！！

2F以上,オートロック,角住戸,防犯カメラ,メールボックス,平置駐車場



間取りの「S」はサービスルーム(納戸)です。

図面と現況が異なる場合は現況が優先となります。

賃料	81,000円		
間取り	2LDK	物件種別	マンション
管理費	-	共益費	2,000円
雑費	-		
敷金	1ヶ月	礼金	1ヶ月
敷引/償却金	-/-	保証金	-
交通	湘南新宿ライン 宇都宮駅 4.20km 車10分(4.2km)		
物件所在地	栃木県宇都宮市星が丘2丁目2-33		
建物名・部屋番号	Glanz C 305号室		
構造・規模	鉄筋コンクリート 4階建 3階		
専有面積	53.2㎡	向き	北東
築年月	2020年9月	入居時期	即時
仲介料	1.1ヶ月	損害保険	有
更新料		契約期間	2年
駐車場	有(敷地内) 4000円/月 ~ 1台駐車可 駐輪場		
その他費用	[一時金] 鍵交換費用 : 16,500円 携帯型初期消火器ファイテック : 4,980円 引越害虫駆除施工サービス 契約時 : 16,500円 [月次費用] 安心マイスター24 (緊急対応+火災保険) : 1,840円 蛇口取り付け型浄水器 : 1,430円 2台目駐車場 (砂利敷) : 4,000円		
入居諸条件	法人可		
保証会社	必須 初回/総賃料の50%(最低2万円)、1年毎/1万円、毎月/220円。 連帯保証人を必要とする場合有。		
設備	24時間換気システム,TVインターホン,エアコン,カウンターキッチン,クローゼット,シャワー付洗面台		
備考	写真、間取図面、設備、概要などが現況と異なる場合は現況優先となります。 契約後の電力供給会社は「ユーミーエナジー」のご利用となります。 短期解約違約金有/1年未満の解約で賃料1か月分。		

情報更新日 2024年11月22日

No.011325

お問合せ先



栃木県知事(8)第2706号  
公益社団法人 栃木県宅地建物取引業協会

### エステート住宅産業株式会社 リクルス泉ヶ丘店

栃木県宇都宮市泉が丘2丁目2-10 B棟1階  
TEL:028-663-0032 FAX:028-663-0074  
E-mail: ricrasu-izumigaoka@vanilla.ocn.ne.jp  
URL: https://ricrasu.es-ws.jp/



携帯サイトから物件詳細を閲覧できます！

取引態様	手数料負担の割合	貸主	0%	借主	100%
仲介先物	手数料配分の割合	元付	0%	客付	100%