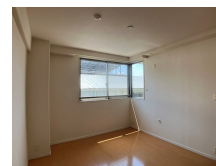
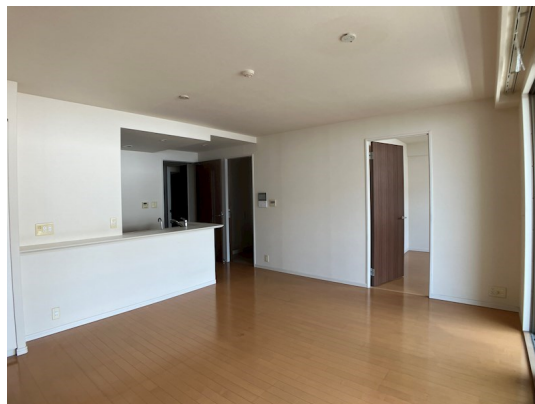


FOR RENT

分譲賃貸マンション！住環境良好の立地です

2F以上,オートロック,セキュリティ有り,南面バルコニー,陽当たり良好,外壁タイル張り,閑静な住宅街,分譲タイプ



間取りの「S」はサービスルーム(納戸)です。

図面と現況が異なる場合は現況が優先となります。

賃料	100,000円		
間取り	3LDK	物件種別	マンション
管理費	-	共益費	5,000円
雑費	-		
敷金	1ヶ月	礼金	1ヶ月
敷引/償却金	-/-	保証金	-
交通	湘南新宿ライン 宇都宮駅 バス13分 竹林西 バス停徒歩2分		
物件所在地	栃木県宇都宮市錦3丁目7-11		
建物名・部屋番号	サーパス錦三丁目 2F号室		
構造・規模	鉄筋コンクリート 5階建 2階		
専有面積	75.03㎡	向き	南
築年月	2006年5月	入居時期	即時
仲介料	1.1ヶ月	損害保険	有
更新料		契約期間	定期借家契約 7年
駐車場	無		
その他費用	[一時金] ハウスクリーニング代/平米(退去時): 1,100円 抗菌・消臭施工サービス/任意: 30,800円 [月次費用] 賃貸入居サポート会費: 770円		
入居諸条件			
保証会社	必須 エボスカード保証料 契約時:賃料等の60%(最低1.5万円)/月額:賃料等の1.5%(最低300円)		
設備	24時間換気システム, 3口以上コンロ, B S, T V インターホン, ウォークインクローゼット, カウンターキ		
備考	契約日より7年間の定期賃貸借契約 写真及び図面と現況が異なる場合は、現状優先となります。		

情報更新日 2024年11月22日

No.011629

お問合せ先



栃木県知事(8)第2706号
公益社団法人 栃木県宅地建物取引業協会

エステート住宅産業株式会社 リクラス泉ヶ丘店

栃木県宇都宮市泉が丘2丁目2-10 B棟1階
TEL:028-663-0032 FAX:028-663-0074
E-mail: ricrasu-izumigaoka@vanilla.ocn.ne.jp
URL: https://ricrasu.es-ws.jp/



携帯サイトから物件詳細を閲覧できます！

取引態様	手数料負担の割合	貸主	0%	借主	100%
仲介先物	手数料配分の割合	元付	0%	客付	100%