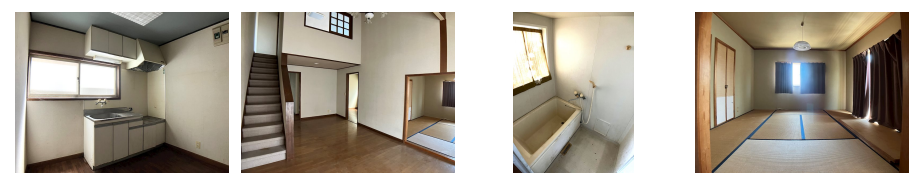
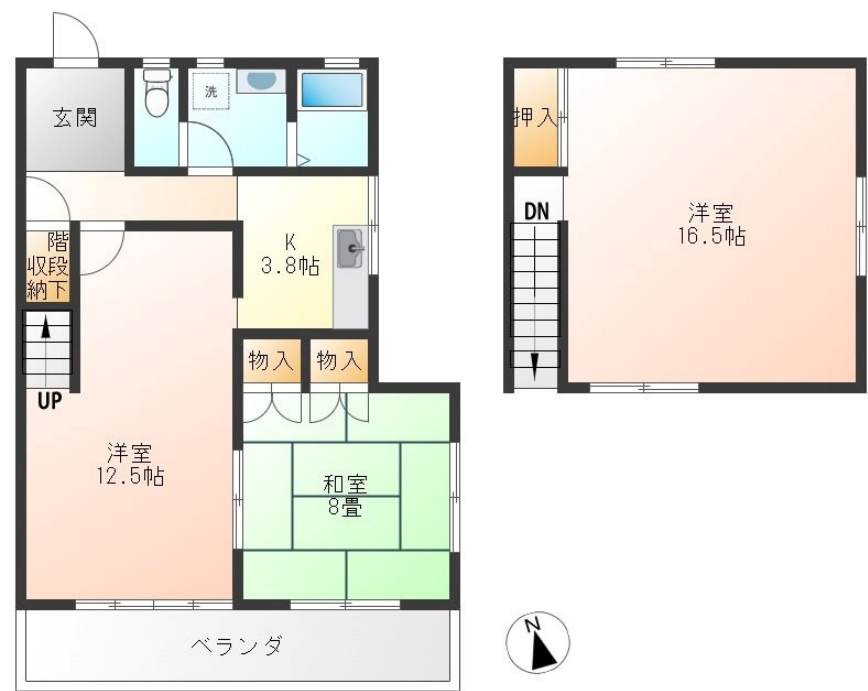


# FOR RENT

## 【当社管理物件】こちらの物件のお問い合わせは

2F以上,最上階,上階無し,眺望良好,通風良好,南面バルコニー,陽当たり良好,平坦地,平置駐車場



間取りの「S」はサービスルーム(納戸)です。

図面と現況が異なる場合は現況が優先となります。

賃料	100,000円		
間取り	3K	物件種別	アパート
管理費	-	共益費	無
雑費	-		
敷金	1ヶ月	礼金	無
敷引/償却金	-/-	保証金	-
交通	宇都宮線 宇都宮駅 バス11分 中御幸町 バス停徒歩9分		
物件所在地	栃木県宇都宮市御幸本町4681-1		
建物名・部屋番号	PFC HOME BUILDER 203号室		
構造・規模	鉄骨 2階建 2階		
専有面積	90.9㎡	向き	南東
築年月	1976年2月	入居時期	相談
仲介料	1.1ヶ月	損害保険	有 18,000円 24ヶ月
更新料	新賃料 1ヶ月	契約期間	2年
駐車場	付(無料) 1台駐車可		
その他費用	[一時金] 抗菌施工代: 16,500円 [月次費用] リクラス安心サポート: 1,100円		
入居諸条件			
保証会社	必須 あんしん保証 初回10,000円 毎月家賃総額の1.89%		
設備	キッチンに窓,クローゼット,シャワー,トイレ有,バス・トイレ別,バス有,フローリング,室内洗濯機置場		
備考	写真はクリーニング前のものとなります。 写真及び図面と現況が異なる場合は現況優先となります。		

情報更新日 2024年11月22日

No.011721



栃木県知事(8)第2706号  
公益社団法人 栃木県宅地建物取引業協会  
**エステート住宅産業株式会社 リクラス泉ヶ丘店**  
栃木県宇都宮市泉が丘2丁目2-10 B棟1階  
TEL:028-663-0032 FAX:028-663-0074  
E-mail: rिकासu-izumigaoka@vanilla.ocn.ne.jp  
URL: https://ricrasu.es-ws.jp/



携帯サイトから物件詳細を閲覧できます!

取引態様	手数料負担の割合	貸主	0%	借主	100%
仲介元付(専任)	手数料配分の割合	元付	0%	客付	100%