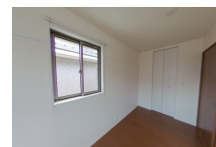
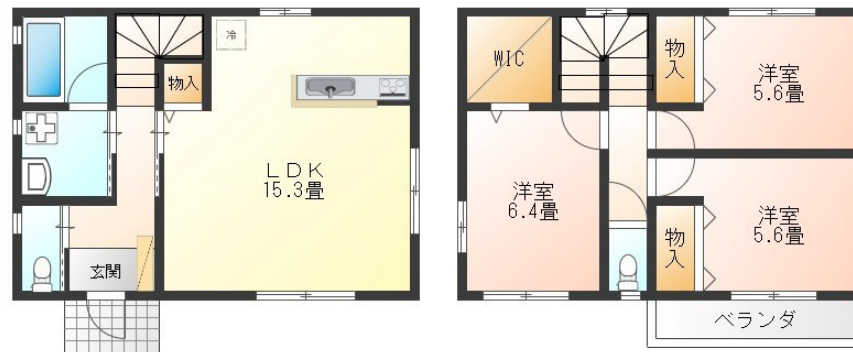


FOR RENT

お問い合わせはリクルス各店へ

2F以上, 2面採光, カードキー, 角住戸, 最上階, 陽当たり良好, 平置駐車場



間取りの「S」はサービスルーム(納戸)です。

図面と現況が異なる場合は現況が優先となります。

情報更新日 2024年11月22日

No.012026

賃料	150,000円		
間取り	3LDK	物件種別	戸建
管理費	-	共益費	無
雑費	-		
敷金	1ヶ月	礼金	1ヶ月
敷引/償却金	-/-	保証金	-
交通	宇都宮線 宇都宮駅 バス5分 今泉五丁目 バス停徒歩5分		
物件所在地	栃木県宇都宮市中今泉2丁目1-32		
建物名・部屋番号	マイネブルク フィアテル		
構造・規模	軽量鉄骨 2階建 1-2階		
専有面積	85.5㎡	向き	南
築年月	2023年5月	入居時期	2024年12月23日予定
仲介料	1.1ヶ月	損害保険	有 20,000円 24ヶ月
更新料		契約期間	2年
駐車場	付(無料) 2台駐車可		
その他費用	[一時金] 抗菌施工代: 16,500円 カードキー作成料: 8,000円 [月次費用] 安心ライフサポート: 500円		
入居諸条件	法人可		
保証会社	必須 初回保証委託料(賃料総額の50%)、月間保証料(賃料総額の1%)		
設備	24時間換気システム, 3点給湯, IHクッキングヒーター, TVインターホン, ウォークインクローゼット,		
備考	写真及び図面と現況が異なる場合は現況優先となります。		



栃木県知事(8)第2706号
公益社団法人 栃木県宅地建物取引業協会

エステート住宅産業株式会社 リクルス泉ヶ丘店

栃木県宇都宮市泉が丘2丁目2-10 B棟1階
TEL:028-663-0032 FAX:028-663-0074
E-mail: ricrasu-izumigaoka@vanilla.ocn.ne.jp
URL: https://ricrasu.es-ws.jp/



携帯サイトから物件詳細を閲覧できます!

取引態様	手数料負担の割合	貸主	0%	借主	100%
仲介先物	手数料配分の割合	元付	100%	客付	0%