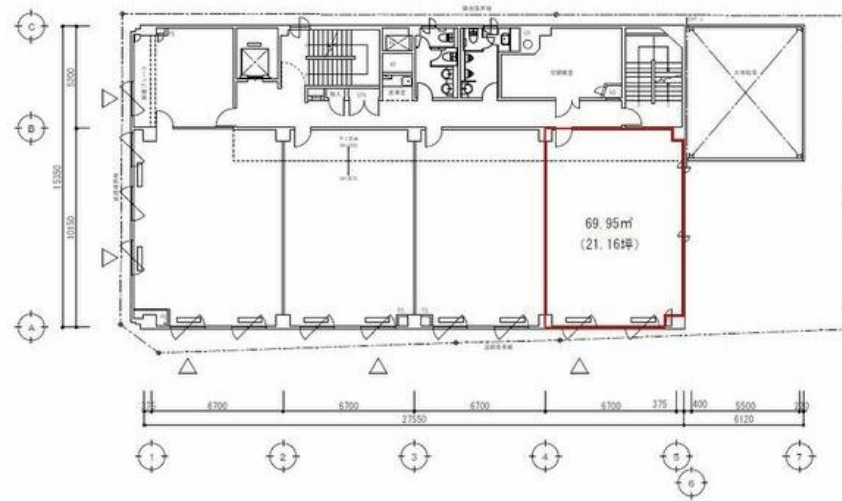


FOR RENT

お問い合わせはリクルス各店へ

2F以上,角住戸,駅前,耐震補強工事済,メールボックス,整備された歩道



間取りの「S」はサービスルーム(納戸)です。

図面と現況が異なる場合は現況が優先となります。

賃料	186,208円		
間取り	1R	物件種別	事務所(区画)
管理費	-	共益費	-
雑費	-		
敷金	3ヶ月	礼金	無
敷引/償却金	-/-	保証金	-
交通	宇都宮線 宇都宮駅 徒歩10分 東武宇都宮線 東武宇都宮駅 徒歩15分		
物件所在地	栃木県宇都宮市大通り1丁目2-11		
建物名・部屋番号	宇都宮フコク生命ビル 5D号室		
構造・規模	鉄筋コンクリート 7階建 5階		
専有面積	69.95㎡	向き	東
築年月	1981年9月	入居時期	相談
仲介料	1ヶ月	損害保険	有
更新料		契約期間	2年
駐車場	有(敷地内) 16500円/月 ~ 駐輪場		
その他費用			
入居諸条件	事務所可		
保証会社	必須 アーク賃貸保証 初回:賃料総額の100% 年毎:賃料総額の10% 口座振替手数料330円/月		
設備	インターホン,エアコン,トイレ有,給湯,光ファイバー,エレベーター		
備考	機械警備(カード所有者は24時間入退館可) セキュリティーカード(入館時5枚貸出・追加1000円/枚) 開館:月~金(平日)正面玄関8時~18時 通用口8時~18時 閉館:土日祝祭日、年末年始12/31~1/3、停電点検(年1回) 立体駐車場30台1基あり		

情報更新日 2024年11月22日

No.012491

お問合せ先



栃木県知事(8)第2706号
公益社団法人 栃木県宅地建物取引業協会

エステート住宅産業株式会社 リクルス泉ヶ丘店

栃木県宇都宮市泉が丘2丁目2-10 B棟1階
TEL:028-663-0032 FAX:028-663-0074
E-mail: ricrasu-izumigaoka@vanilla.ocn.ne.jp
URL: https://ricrasu.es-ws.jp/



携帯サイトから物件詳細を閲覧できます!

取引態様	手数料負担の割合	貸主	0%	借主	100%
仲介元付(一般)	手数料配分の割合	元付	0%	客付	100%