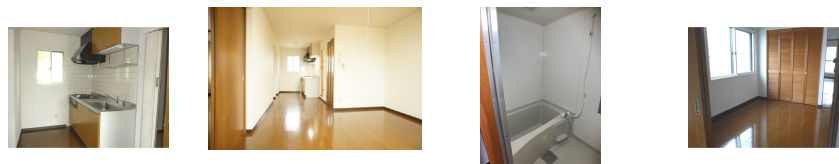
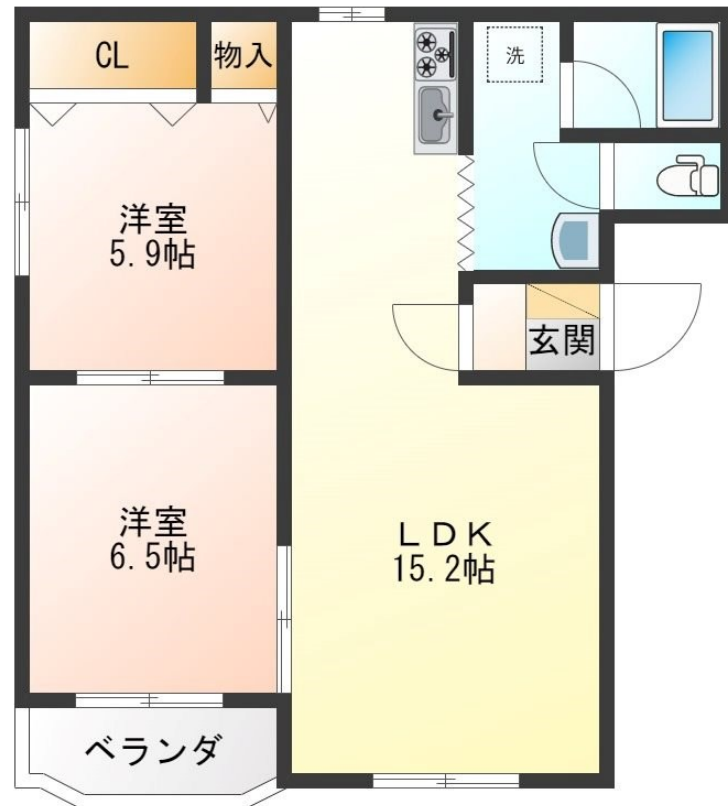
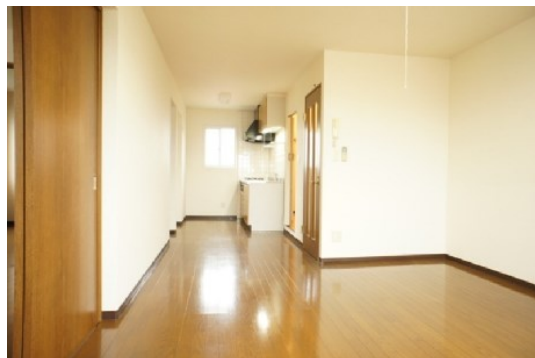


# FOR RENT

## エアコン1基付き！

1フロア2住戸, 2F以上, 2面採光, カードキー, 角住戸, 最上階, 東南角住戸, 南面バルコニー, 南面リビング, 陽当たり良好, メールボックス, 平置駐車場, 舗装駐車場



間取りの「S」はサービスルーム(納戸)です。

図面と現況が異なる場合は現況が優先となります。

賃料	60,000円		
間取り	2LDK	物件種別	マンション
管理費	-	共益費	無
雑費	-		
敷金	1ヶ月	礼金	無
敷引/償却金	-/-	保証金	-
交通	宇都宮線 宇都宮駅 バス20分 山崎街道入口 バス停徒歩1分		
物件所在地	栃木県宇都宮市駒生町1410-19		
建物名・部屋番号	カメラリア棟 201号室		
構造・規模	鉄筋コンクリート 3階建 2階		
専有面積	57.85㎡	向き	南西
築年月	2001年1月	入居時期	即時
仲介料	1.1ヶ月	損害保険	有
更新料		契約期間	2年
駐車場	付(無料) 1台駐車可 駐輪場 バイク置き場		
その他費用	[一時金] 抗菌施工代: 16,500円 カギ交換費用: 13,200円 [月次費用] 2台目駐車場代: 3,300円		
入居諸条件	法人可		
保証会社	必須(日本賃貸保証) 初回保証料: 賃料の50% 月額保証料: 賃料の1.5% 口座振替手数料: 330円/月		
設備	3口以上コンロ, 3点給湯, インターホン, エアコン, キッチンに窓, クローゼット, システムキッチン, シャ		
備考	写真及び図面と現況が異なる場合は現況優先となります。		

情報更新日 2024年11月22日

No.012499

お問合せ先



栃木県知事(8)第2706号  
公益社団法人 栃木県宅地建物取引業協会

### エステート住宅産業株式会社 リクラス泉ヶ丘店

栃木県宇都宮市泉ヶ丘2丁目2-10 B棟1階  
TEL:028-663-0032 FAX:028-663-0074  
E-mail: ricrasu-izumigaoka@vanilla.ocn.ne.jp  
URL: https://ricrasu.es-ws.jp/



携帯サイトから物件詳細を閲覧できます！

取引態様	手数料負担の割合	貸主	0%	借主	100%
仲介先物	手数料配分の割合	元付	0%	客付	100%