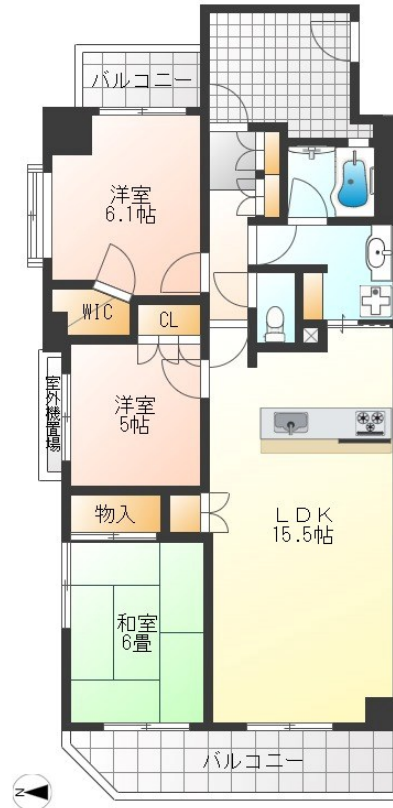


FOR RENT

小型犬OK 分譲タイプ・3LDKマンション

2F以上,オートロック,モニタ付オートロック,玄関ポーチ,出窓,通風良好,陽当たり良好,閑静な住宅街,分譲タイプ,防犯カメラ,市街地に近い



間取りの「S」はサービスルーム(納戸)です。

図面と現況が異なる場合は現況が優先となります。

情報更新日 2024年11月22日

No.013699

お問合せ先



栃木県知事(8)第2706号
公益社団法人 栃木県宅地建物取引業協会

エステート住宅産業株式会社 リクラス泉ヶ丘店

栃木県宇都宮市泉が丘2丁目2-10 B棟1階
TEL:028-663-0032 FAX:028-663-0074
E-mail: rिकासu-izumigaoka@vanilla.ocn.ne.jp
URL: https://ricrasu.es-ws.jp/



携帯サイトから物件詳細を閲覧できます!

取引態様	手数料負担の割合	貸主	0%	借主	100%
仲介先物	手数料配分の割合	元付	0%	客付	100%

賃料	82,000円		
間取り	3LDK	物件種別	マンション
管理費	17,000円	共益費	-
雑費	-		
敷金	1ヶ月	礼金	1ヶ月
敷引/償却金	-/-	保証金	-
交通	宇都宮線 宇都宮駅 バス8分 竹林西 バス停徒歩4分		
物件所在地	栃木県宇都宮市錦3丁目6-23		
建物名・部屋番号	アイディーコート錦 401号室		
構造・規模	鉄筋コンクリート 6階建 4階		
専有面積	70.09㎡	向き	西
築年月	2006年5月	入居時期	即時
仲介料	1.1ヶ月	損害保険	有 20,000円 24ヶ月
更新料	新賃料 1ヶ月	契約期間	2年
駐車場	要問い合わせ 駐輪場		
その他費用	[一時金] 安心入居サポート: 16,500円 抗菌施工代: 16,500円 鍵交換代: 37,400円		
入居諸条件	ペット相談 子供可 友人同士相談		
保証会社	必須 賃料+管理費の30%、更新時20,000円		
設備	3口以上コンロ,TVインターホン,ウォークインクローゼット,エアコン,カウンターキッチン,ガス給湯,		
備考	小型犬飼育可、ペット飼育時は敷金2ヶ月(1ヶ月分償却) 鍵交換代37,400円~ 短期解約違約金あり:1年未満の解約は管理費含む家賃1ヶ月分お支払い頂きます 写真及び図面と現況が異なる場合は現状優先となります。		