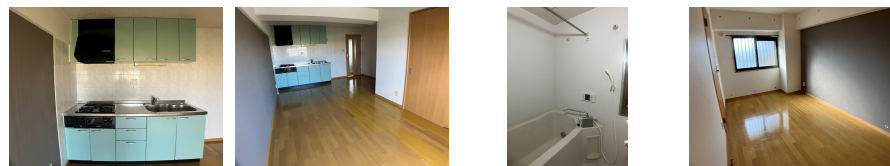
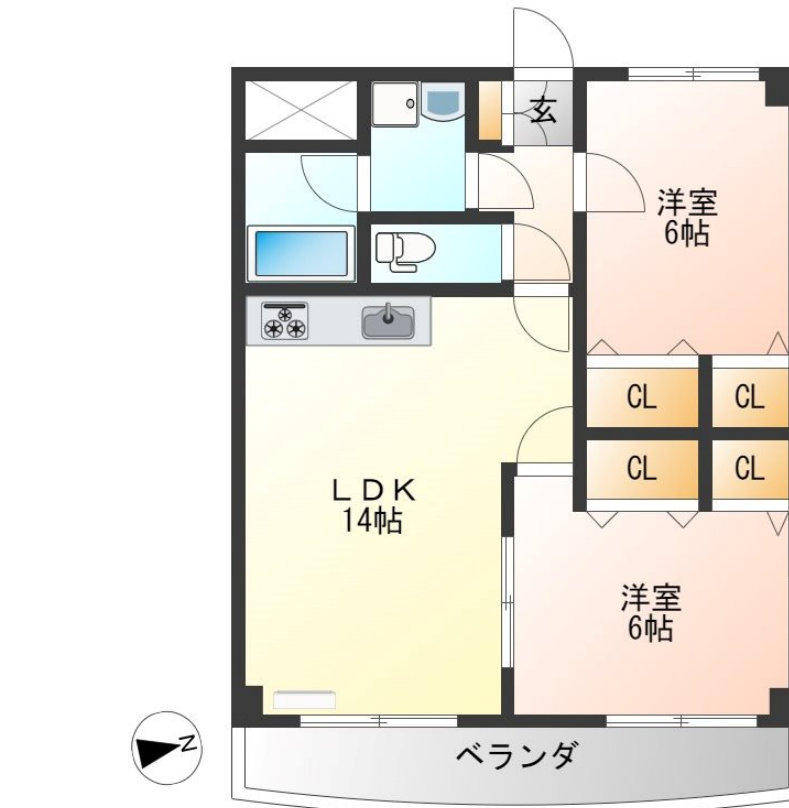


FOR RENT

【当社管理物件】こちらの物件のお問い合わせは

2F以上, 2面採光, オートロック, カードキー, 角住戸, 当社管理物件, メールボックス, 平置駐車場



間取りの「S」はサービスルーム(納戸)です。

図面と現況が異なる場合は現況が優先となります。

賃料	65,000円		
間取り	2LDK	物件種別	マンション
管理費	-	共益費	3,000円
雑費	-		
敷金	無	礼金	無
敷引/償却金	-/-	保証金	-
交通	宇都宮線 宇都宮駅 バス24分 山本 バス停徒歩2分		
物件所在地	栃木県宇都宮市山本1丁目3-34		
建物名・部屋番号	ガウディウムサカモト 201号室		
構造・規模	鉄筋コンクリート 5階建 2階		
専有面積	56.76㎡	向き	東
築年月	2004年11月	入居時期	相談
仲介料	1.1ヶ月	損害保険	有 18,000円 24ヶ月
更新料	新賃料 1ヶ月	契約期間	2年
駐車場	付(無料) 1台駐車可 駐輪場		
その他費用	[一時金] 抗菌施工代: 16,500円 クリーニング代: 38,500円 [月次費用] リクラス安心サポート: 1,100円 2台目駐車場(敷地内): 5,000円 2台目駐車場(敷地外): 4,000円		
入居諸条件	ペット不可 楽器等の使用不可 二人可 法人可		
保証会社	必須 あんしん保証 初回10,000円 毎月家賃総額の1.89%		
設備	24時間換気システム, 3口以上コンロ, TVインターホン, エアコン, クローゼット, システムキッチン, シ		
備考	短期解約違約金あり: 6ヶ月未満2ヶ月、1年未満1ヶ月 法人契約時: 敷金1ヶ月・礼金1ヶ月・短期解約違約金無・フリーレント適用無 6ヶ月未満の退去時はフリーレント適用額をご返金下さい 2台目駐車場は空き要確認 写真及び図面と現状が異なる場合は現状優先となります		

情報更新日 2024年11月22日

No.013742

お問合せ先



栃木県知事(8)第2706号
公益社団法人 栃木県宅地建物取引業協会

エステート住宅産業株式会社 リクラス泉ヶ丘店

栃木県宇都宮市泉が丘2丁目2-10 B棟1階
TEL:028-663-0032 FAX:028-663-0074
E-mail: ricrasu-izumigaoka@vanilla.ocn.ne.jp
URL: https://ricrasu.es-ws.jp/



携帯サイトから物件詳細を閲覧できます!

取引態様	手数料負担の割合	貸主	0%	借主	100%
仲介元付(専任)	手数料配分の割合	元付	0%	客付	100%