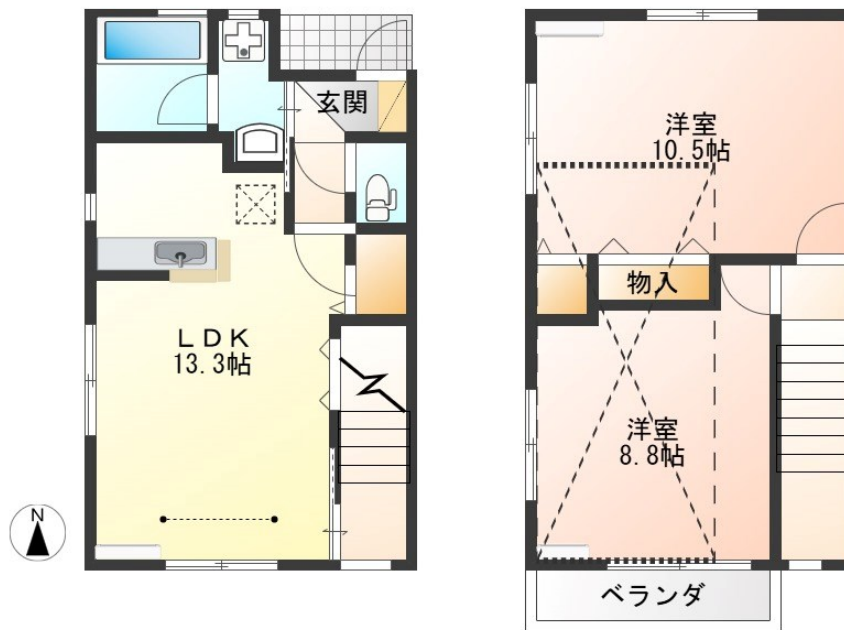
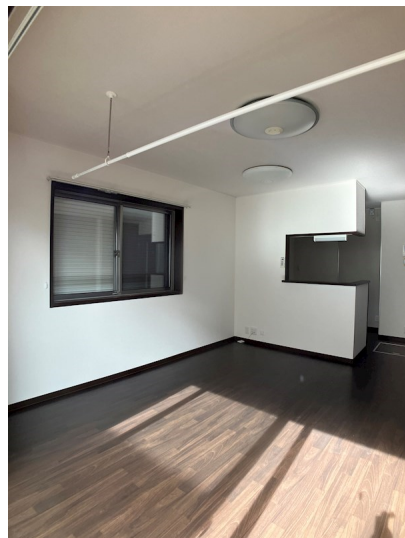


FOR RENT

お問合せは、リクルス各店まで！！

2F以上,ダブルロック,ディンプルキー,ロフト,角住戸,最上階,閑静な住宅街,メールボックス,平置駐車場



間取りの「S」はサービスルーム(納戸)です。

図面と現況が異なる場合は現況が優先となります。

賃料	109,000円		
間取り	2LDK	物件種別	テラスハウス
管理費	-	共益費	無
雑費	-		
敷金	1ヶ月	礼金	1ヶ月
敷引/償却金	-/-	保証金	-
交通	湘南新宿ライン 宇都宮駅 2.30km 車7分(2.3km)		
物件所在地	栃木県宇都宮市泉が丘2丁目13-11		
建物名・部屋番号	キラテック・アテン 102号室		
構造・規模	軽量鉄骨 2階建 1-2階		
専有面積	74.02㎡	向き	南
築年月	2012年12月	入居時期	2024年11月26日予定
仲介料	1.1ヶ月	損害保険	有 20,000円 24ヶ月
更新料		契約期間	2年
駐車場	付(無料) 2台駐車可 駐輪場		
その他費用	[一時金] 抗菌施工費：16,500円 [月次費用] 安心ライフサポート：500円		
入居諸条件			
保証会社	必須 初回保証委託料：賃料総額の50%、 総賃料の1%/月		
設備	3点給湯,TVインターホン,TV付浴室,エアコン,エアコン3台,カウンターキッチン,キッチンに窓,ク		
備考	写真、間取図面、設備、概要などが現況と異なる場合は現況優先となります。		

情報更新日 2024年11月22日

No.014260

お問合せ先



栃木県知事(8)第2706号
公益社団法人 栃木県宅地建物取引業協会

エステート住宅産業株式会社 リクルス泉ヶ丘店

栃木県宇都宮市泉が丘2丁目2-10 B棟1階
TEL:028-663-0032 FAX:028-663-0074
E-mail: ricrasu-izumigaoka@vanilla.ocn.ne.jp
URL: https://ricrasu.es-ws.jp/



携帯サイトから物件詳細を閲覧できます！

取引態様	手数料負担の割合	貸主	0%	借主	100%
仲介先物	手数料配分の割合	元付	0%	客付	100%