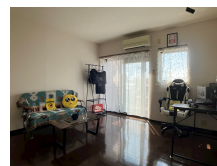


FOR RENT

【当社管理物件】こちらの物件のお問い合わせは

2F以上,最上階,当社管理物件,メールボックス



間取りの「S」はサービスルーム(納戸)です。

図面と現況が異なる場合は現況が優先となります。

賃料	29,000円		
間取り	1K	物件種別	マンション
管理費	-	共益費	6,000円
雑費	-		
敷金	無	礼金	無
敷引/償却金	-/-	保証金	-
交通	東武宇都宮線 東武宇都宮駅 徒歩23分 東武宇都宮線 南宇都宮駅 徒歩7分		
物件所在地	栃木県宇都宮市新町2丁目3-18		
建物名・部屋番号	新町ハイツ 402号室		
構造・規模	鉄筋コンクリート 4階建 4階		
専有面積	24.3㎡	向き	西
築年月	1989年9月	入居時期	即時
仲介料	1.1ヶ月	損害保険	有 16,000円 24ヶ月
更新料	新賃料 1ヶ月	契約期間	2年
駐車場	近隣駐車場 5500円/月 ~ 1台駐車可 駐輪場		
その他費用	[一時金] クリーニング代(退去時支払い): 29,700円 抗菌施工代: 16,500円 [月次費用] リクラス安心サポート: 1,100円 定額水道料: 3,000円		
入居諸条件	ペット可 事務所相談 法人可		
保証会社	必須 あんしん保証 初回10,000円 毎月家賃総額の1.89%		
設備	TVインターホン,エアコン,シャワー,シューズボックス,ネット使用料不要,バス・トイレ別,フローリン		
備考	写真はモデルルームです ペット可: 敷金+1ヶ月(犬or猫1匹のみ 犬は抱きかかえることのできるサイズに限る) 短期解約違約金有: 半年未満2ヶ月、1年未満1ヶ月分 法人契約時: 敷金1ヶ月・礼金1ヶ月 事業用使用は業種・人数要相談(賃料課税・敷金1ヶ月・礼金1ヶ月) 写真及び図面と現況が異なる場合は現状優先となります。		

情報更新日 2024年11月22日

No.014924

お問合せ先



栃木県知事(8)第2706号
公益社団法人 栃木県宅地建物取引業協会

エステート住宅産業株式会社 リクラス泉ヶ丘店

栃木県宇都宮市泉が丘2丁目2-10 B棟1階
TEL:028-663-0032 FAX:028-663-0074
E-mail: rिकासu-izumigaoka@vanilla.ocn.ne.jp
URL: https://ricrasu.es-ws.jp/



携帯サイトから物件詳細を閲覧できます!

取引態様	手数料負担の割合	貸主	100%	借主	0%
仲介元付(専任)	手数料配分の割合	元付	0%	客付	100%