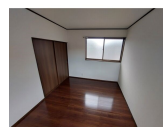
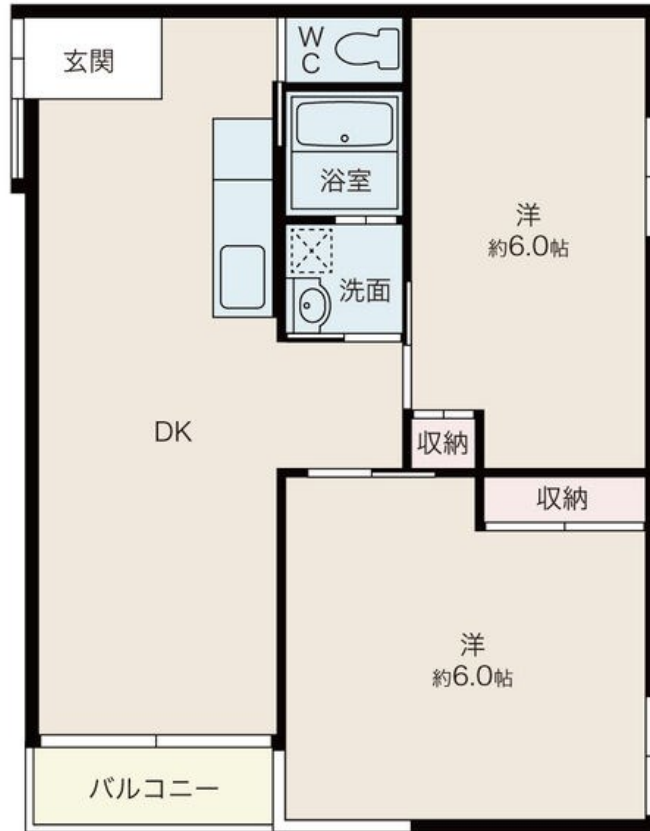


FOR RENT

こちらの物件のお問い合わせはリクルス各店へ

2F以上, 2面採光, 角住戸, 最上階, 南面バルコニー, 南面リビング, 平置駐車場



間取りの「S」はサービスルーム(納戸)です。

図面と現況が異なる場合は現況が優先となります。

情報更新日 2024年11月23日

No.016033

賃料	43,000円		
間取り	2DK	物件種別	アパート
管理費	-	共益費	2,000円
雑費	-		
敷金	無	礼金	無
敷引/償却金	-/-	保証金	-
交通	宇都宮線 宇都宮駅 バス23分 平松宿 バス停徒歩4分		
物件所在地	栃木県宇都宮市平松本町349-9		
建物名・部屋番号	LIVE平松A 202号室		
構造・規模	木造 2階建 2階		
専有面積	38.76㎡	向き	南
築年月	1991年10月	入居時期	2024年11月中旬予定
仲介料	1.1ヶ月	損害保険	有 17,000円 24ヶ月
更新料		契約期間	2年
駐車場	有(敷地内) 4400円/月 ~ 1台駐車可		
その他費用	[一時金] カギ交換費用/契約時: 14,300円 抗菌施工代: 16,500円		
入居諸条件	二人可 法人可 子供可		
保証会社	必須(日本セーフティー) 初回保証料 総家賃50%(最低保証料20,000円)、更新保証料10,000円/年または		
設備	インターホン, エアコン, シャワー, シャワー付洗面台, バス・トイレ別, フローリング, 温水洗浄便座, 給湯		
備考	短期解約違約金あり: 1年未満の解約時賃料2ヶ月分、2年未満の解約時賃料1ヶ月分 法人契約時: 敷金1ヶ月、礼金1ヶ月 駐車場: 小型車限定(フィット、アクアまでの大きさ) 写真及び図面と現況が異なる場合は現況優先となります		

お問合せ先



栃木県知事(8)第2706号
公益社団法人 栃木県宅地建物取引業協会

エステート住宅産業株式会社 リクルス泉ヶ丘店

栃木県宇都宮市泉が丘2丁目2-10 B棟1階
TEL:028-663-0032 FAX:028-663-0074
E-mail: ricrasu-izumigaoka@vanilla.ocn.ne.jp
URL: https://ricrasu.es-ws.jp/



携帯サイトから物件詳細を閲覧できます!

取引態様	手数料負担の割合	貸主	0%	借主	100%
仲介先物	手数料配分の割合	元付	0%	客付	100%