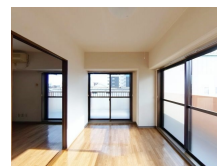
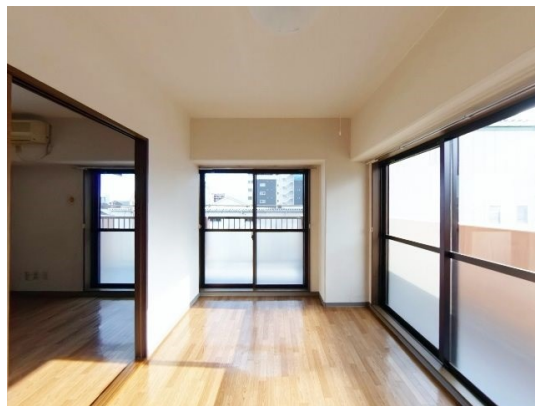
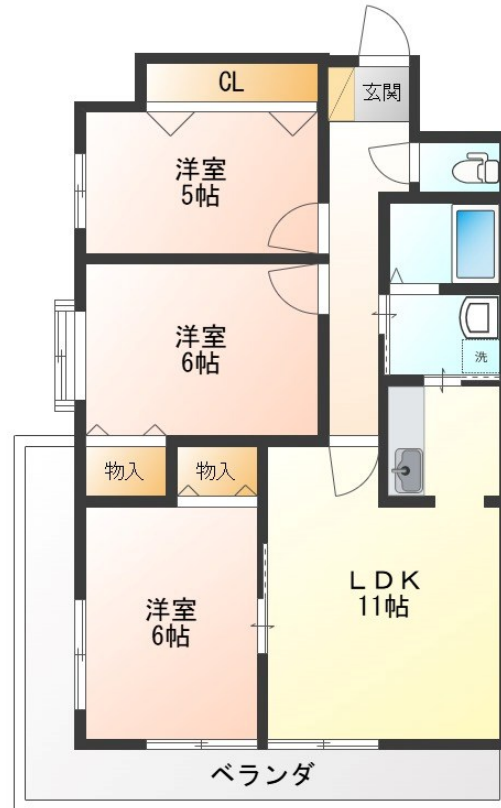


FOR RENT

【当社管理物件】こちらの物件のお問い合わせは

2F以上,角住戸,当社管理物件,メールボックス



間取りの「S」はサービスルーム(納戸)です。

図面と現況が異なる場合は現況が優先となります。

賃料	75,000円		
間取り	3LDK	物件種別	マンション
管理費	-	共益費	無
雑費	-		
敷金	無	礼金	無
敷引/償却金	-/-	保証金	-
交通	東武宇都宮線 東武宇都宮駅 徒歩8分 東北本線 宇都宮駅 徒歩25分		
物件所在地	栃木県宇都宮市伝馬町4-30		
建物名・部屋番号	Forest Wind 501号室		
構造・規模	鉄筋コンクリート 8階建 5階		
専有面積	61.64㎡	向き	南
築年月	1997年4月	入居時期	相談
仲介料	1.1ヶ月	損害保険	有 18,000円 24ヶ月
更新料	新賃料 1ヶ月	契約期間	2年
駐車場	有(敷地内) 14300円/月 ~ 1台駐車可 駐輪場		
その他費用	[一時金] クリーニング代(退去時支払い可): 46,200円 抗菌施工代: 16,500円 エアコン洗浄代(退去時支払い可): 11,000円 カギ交換費: 16,500円 [月次費用] リクラス安心サポート: 1,100円		
入居諸条件	事務所相談 高齢者相談 法人可		
保証会社	必須 あんしん保証 初回10,000円 毎月家賃総額の1.89%		
設備	3点給湯,インターホン,エアコン,クローゼット,シャワー,シューズボックス,ネット使用料不要,バス・		
備考	法人契約時 敷金1ヶ月、礼金1ヶ月、フリーレントなし 写真及び図面と現況が異なる場合は現況優先となります。 短期解約違約金あり(1年未満2ヶ月、2年未満1ヶ月) 駐車場の空きは都度お問い合わせください		

情報更新日 2024年11月22日

No.016490

お問合せ先



栃木県知事(8)第2706号
公益社団法人 栃木県宅地建物取引業協会

エステート住宅産業株式会社 リクラス泉ヶ丘店

栃木県宇都宮市泉が丘2丁目2-10 B棟1階
TEL:028-663-0032 FAX:028-663-0074
E-mail: ricrasu-izumigaoka@vanilla.ocn.ne.jp
URL: https://ricrasu.es-ws.jp/



携帯サイトから物件詳細を閲覧できます!

取引態様	手数料負担の割合	貸主	0%	借主	100%
仲介元付(専任)	手数料配分の割合	元付	0%	客付	100%