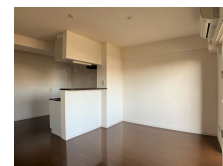


FOR RENT

こちらの物件のお問い合わせはリクルス各店へ

2F以上,オートロック,防犯カメラ,メールボックス



間取りの「S」はサービスルーム(納戸)です。

図面と現況が異なる場合は現況が優先となります。

情報更新日 2024年11月8日

No.016993

| | | | |
|----------|---|------|-------|
| 賃料 | 102,000円 | | |
| 間取り | 3LDK | 物件種別 | マンション |
| 管理費 | - | 共益費 | 無 |
| 雑費 | - | | |
| 敷金 | 無 | 礼金 | 無 |
| 敷引/償却金 | -/- | 保証金 | - |
| 交通 | 宇都宮線 宇都宮駅 徒歩14分 | | |
| 物件所在地 | 栃木県宇都宮市天神1丁目5-15 | | |
| 建物名・部屋番号 | リバーサイド天神 906号室 | | |
| 構造・規模 | 鉄筋コンクリート 11階建 9階 | | |
| 専有面積 | 73.96㎡ | 向き | 東 |
| 築年月 | 2009年10月 | 入居時期 | 相談 |
| 仲介料 | 1.1ヶ月 | 損害保険 | 有 |
| 更新料 | | 契約期間 | 2年 |
| 駐車場 | 有(敷地内) 9900円/月 ~ 1台駐車可 駐輪場 | | |
| その他費用 | <small>[-一時金] 抗菌施工代:16,500円 クリーニング費用:113,300円 鍵交換費用(任意):18,000円 家財保険2年(単身者):17,000円 家財保険2年(2人以上):24,000円 [月次費用] 敷地内駐車場(機械式/上段):9,900円 敷地内駐車場(機械式/中段):7,700円 敷地内駐車場(機械式/下段):6,600円 2台目駐車場(下段のみ):6,600円</small> | | |
| 入居諸条件 | 二人可 法人可 单身可 | | |
| 保証会社 | 必須(日本セーフティー) 初回は総賃料の50%(最低保証料20,000円)、毎月900円/月 学生専用(ガクワリ) 有り 初回は10,000円、毎月900円/月 | | |
| 設備 | 3点給湯, B S, C A T V, T V インターホン, エアコン全室, クローゼット, シャワー, シャワー付洗面台, | | |
| 備考 | 駐車車両の寸法は必ずご確認ください、十分にご注意をお願い致します 写真及び図面と現況が異なる場合は現況優先となります。 ガスコンロ設置済 | | |



栃木県知事(8)第2706号
公益社団法人 栃木県宅地建物取引業協会

エステート住宅産業株式会社 リクルス泉ヶ丘店

栃木県宇都宮市泉が丘2丁目2-10 B棟1階
TEL:028-663-0032 FAX:028-663-0074
E-mail: ricrasu-izumigaoka@vanilla.ocn.ne.jp
URL: https://ricrasu.es-ws.jp/



携帯サイトから物件詳細を閲覧できます!

| | | | | | |
|------|----------|----|----|----|------|
| 取引態様 | 手数料負担の割合 | 貸主 | 0% | 借主 | 100% |
| 仲介先物 | 手数料配分の割合 | 元付 | 0% | 客付 | 100% |