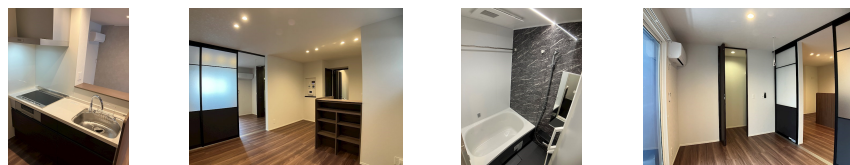
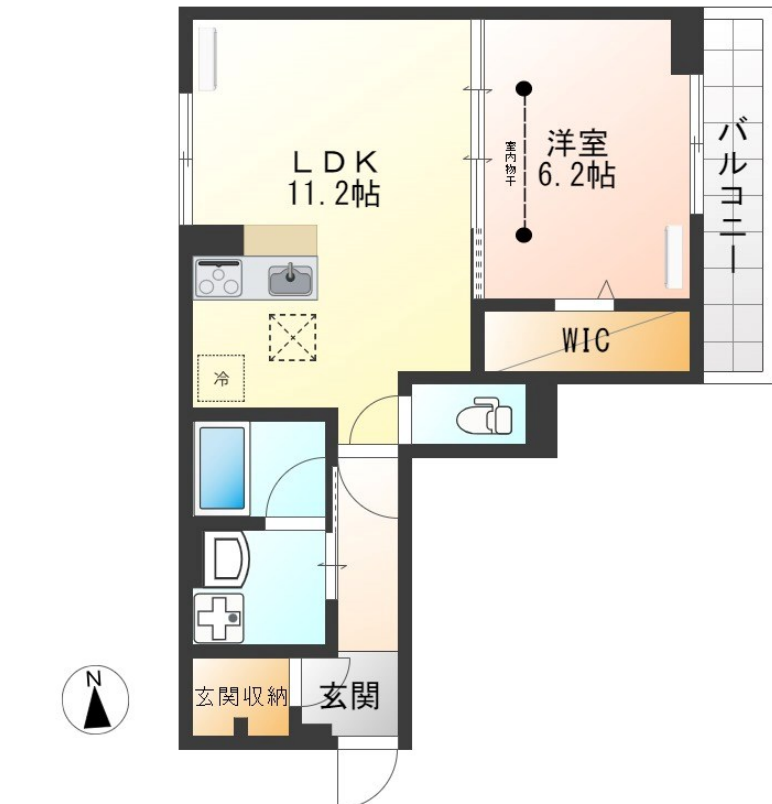
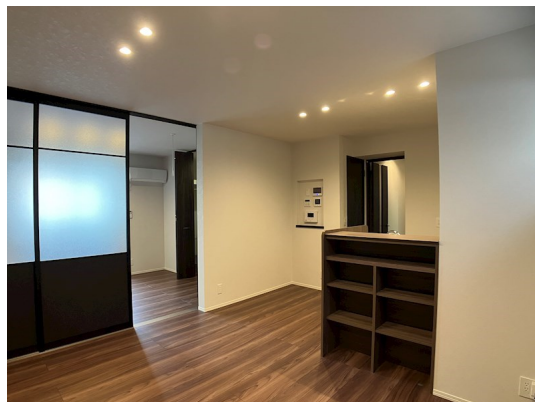


# 【新築】2024年7月完成！東宿郷アパート

24時間緊急通報システム,オートロック,カードキー,セキュリティ有り,防犯カメラ



賃料	104,000円		
間取り	1LDK	物件種別	アパート
管理費	-	共益費	5,000円
雑費	-		
敷金	無	礼金	無
敷引/償却金	-/-	保証金	-
交通	宇都宮線 宇都宮駅 徒歩7分		
物件所在地	栃木県宇都宮市東宿郷 2丁目9-6		
建物名・部屋番号	Presso-U 102号室		
構造・規模	軽量鉄骨 3階建 1階		
専有面積	43.88㎡	向き	南
築年月	2024年7月	入居時期	即時
仲介料	1.1ヶ月	損害保険	有
更新料	新賃料 1ヶ月	契約期間	2年
駐車場	無 駐輪場		
その他費用	[一時金] ルームクリーニング(エアコン2台含) : 67,100円 D-roomCardキー料金 : 16,500円 ICロック電池(初回) : 2,090円 抗菌施工代 : 16,500円 [月次費用] 駐輪場代 : 1,100円		
入居諸条件	高齢者相談 法人可		
保証会社	必須 初回 : 35,000円、月額保証料賃料等総額の1% + 800円/月 口座振替手数料99円/月		
設備	24時間換気システム, 3点給湯, B S, C S, I Hクッキングヒーター, TVインターホン, ウォークインク		
備考	・電気配給サービス : ZEH-M物件はご利用必須です。駐輪場は有料です。空き状況を必ずご確認ください。写真及び図面と現状が異なる場合には現状優先となります		

間取りの「S」はサービスルーム(納戸)です。

図面と現況が異なる場合は現況が優先となります。

情報更新日 2024年11月22日

No.017124

お問合せ先



栃木県知事(8)第2706号  
公益社団法人 栃木県宅地建物取引業協会

## エステート住宅産業株式会社 リクラス泉ヶ丘店

栃木県宇都宮市泉が丘 2丁目2-10 B棟1階  
TEL:028-663-0032 FAX:028-663-0074  
E-mail : ricrasu-izumigaoka@vanilla.ocn.ne.jp  
URL : https://ricrasu.es-ws.jp/



携帯サイトから物件詳細を閲覧できます！

取引態様	手数料負担の割合	貸主	0%	借主	100%
仲介先物	手数料配分の割合	元付	0%	客付	100%